



SIRENA 58

€ 1 600 000

ГОД: 2024 / ТУРЦИЯ / VAT НЕ ВЫПЛАЧЕН

ОСНОВНЫЕ ХАРАКТЕРИСТИКИ

Длина 18.58 м

Ширина 5.36 м

Осадка 1.24 м

Водоизмещение 34.5 т

Корпус GRP

Двигатели Volvo Penta D11

Мощность 2 x 625 л.с

Наработка двигателей TBA

Максимальная скорость 25 уз.

Запас топлива 3 600 л

Запас воды 800 л

Каюты 3 + 1

Спальные места 6 + 1

VAT -

Класс CE A

- -



ОПИСАНИЕ

Sirena 58 отличается своим эффективным корпусом, который обеспечивает отличные характеристики в широком диапазоне режимов, от водоизмещения до глиссирования. Она способна исследовать самые отдаленные уголки мира, предлагая комфорт и безопасность при низком расходе топлива. Внутреннее пространство яхты довольно просторное для её размера.

Высококачественная отделка из дерева и тканей предоставляет различные варианты внутренней планировки, позволяя каждому наслаждаться жизнью на море по своему вкусу.

Sirena 58 — уникальная яхта с множеством дополнительных опций и большим пространством для всех. Через большие раздвижные стеклянные двери на корме вы попадаете в современную кухню. Из кухни вы переходите в просторный салон и рулевую рубку, которые объединены на одном уровне в открытой планировке с большим объемом и панорамным видом на 360 градусов. Большие окна по всему периметру салона обеспечивают великолепный обзор и наполняют пространство светом. На всей яхте высокие потолки и достаточный объем на обоих палубах. Просторные и хорошо продуманные площади - это одна из уникальных черт Sirena.

На нижней палубе расположены три каюты: мастер-каюта, VIP и гостевая, всего с шестью просторными спальными местами. Все каюты имеют индивидуальную планировку, высокий уровень комфорта и собственные ванные комнаты с душем.

На флайбридже достаточно места для уединения и общения: здесь есть диван, лежаки и тиковая палуба. С флайбриджа открывается великолепный вид, и капитан может легко управлять лодкой, имея прекрасный обзор. Дополнительный холодильник и гриль позволяют готовить на открытом воздухе. На носу яхты расположена большой лежак, на котором можно поднять спинки, создав таким образом идеальное место для загара.

В кормовой части яхты находится комбинированная стиральная машина и сушилка. Это пространство, используемое как склад, можно переоборудовать в дополнительную каюту. В кокпите расположен подъемный и опускающийся купальный трап, популярное место для купания как у детей, так и у взрослых. На корме также можно разместить надувную лодку или гидроцикл.



СПЕЦИФИКАЦИЯ

- Двигатели: 2 x Volvo D11 670 лс
- Генератор Onan 1 x 17,5 кВт
- Стабилизаторы HUMPHREE
- Солнечные батареи (12x192Вт) + литиевые аккумуляторы (6x200Ач Victron 24В с зарядным устройством и инвертером 2x3000Вт)
- Кондиционер
- Третий пост управления в кокпите
- 3 джойстика (салон, флайбридж, кокпит) управления двигателями и подруливающими устройствами
- Носовое и кормовое подруливающие устройства
- Подготовка для установки Starlink
- Подготовка к установке опреснителя
- Система обмыва палуб пресной водой
- Одноступенчатый топливный фильтр Racor
- Система скрутки кабеля берегового питания Glendenning
- Cable Master CM7
- Пакет электроники Garmin: 4 картплоттера по 12", радар открытого типа 4кВт HD
- IP-камера Garmin в моторном отсеке и на флайбридже
- Карбоновый хардтоп
- Чехлы на сидения, лежаки и столы на флайбридже
- Чехлы на сидения и столы на главной палубе
- Летний тент кокпита
- Зимний тент кокпита
- Черная сетка на окна
- Телескопический выдвижной трап длиной 4 метра
- Гидравлическая плавательная платформа
- Тиковое покрытие палубы флайбриджа и носовой палубы
- Четыре встроенных выдвижных светильника на носовой палубе
- Три прожектора рассеянного света в кормовой части флайбриджа
- Кильблоки для тендера
- Две электрические лебедки на кокпите
- Барбекю в ветбаре на флайбридже
- Холодильник в ветбаре на флайбридже
- Фиксированный стол на кокпите с тиковой столешницей
- Каюта экипажа с односпальной кроватью и санузлом
- Боковая дверь в салоне
- Стол с телескопической ногой с электроприводом и дополнительной подушкой, трансформирующийся в спальное место, в салоне
- Иллюминаторы (открывающиеся) в мастер каюте
- Посудомоечная машина MIELE
- Стиральная-сушильная машина MIELE
- 2 индивидуальных светильника для чтения в каждой каюте
- Сейф в мастер каюте
- Туалеты со встроенным биде
- Москитные сетки на все иллюминаторы
- Подготовка под 50" телевизор в салоне
- Музыкальная система Fusion RA70
- Газовый гриль на флайбридже



ЭКСТЕРЬЕР



* Компания Nord Star Yachting не несет ответственность за достоверность информации, предоставленной Судовладельцем (используемые изображения, спецификация яхты, список установленного оборудования, его исправность, показатели наработки двигателей, вопросы юридического оформления). Наработка двигателей указана на момент размещения сведений о судне на сайте и в дальнейшем периодически обновляется. Точные параметры и характеристики могут быть предоставлены по запросу покупателя и указаны в договоре купли-продажи. Вся предоставленная информация, касающаяся цен, состояния, технических характеристик и/или возможности эксплуатации яхт на воде, носит информационный характер и не является публичной офертой.



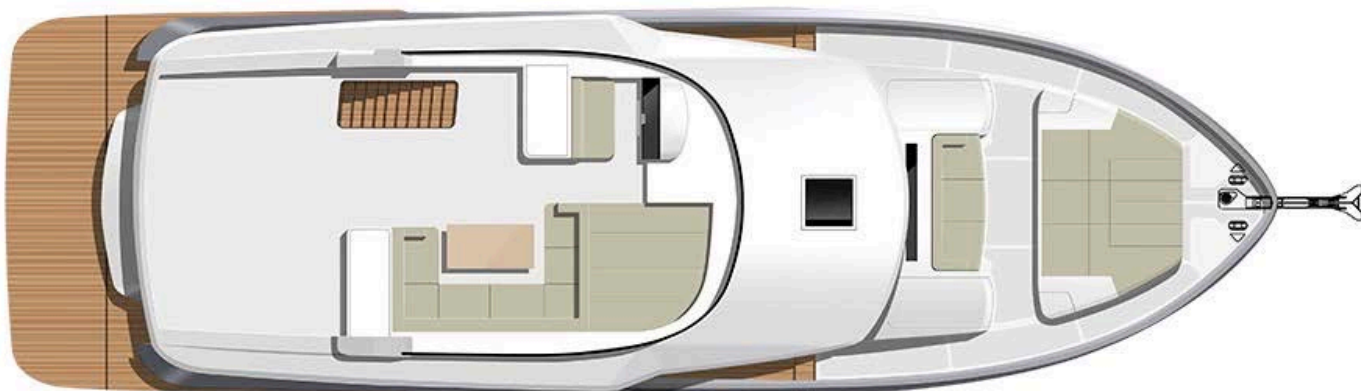
ИНТЕРЬЕР





ПЛАН ПАЛУБ

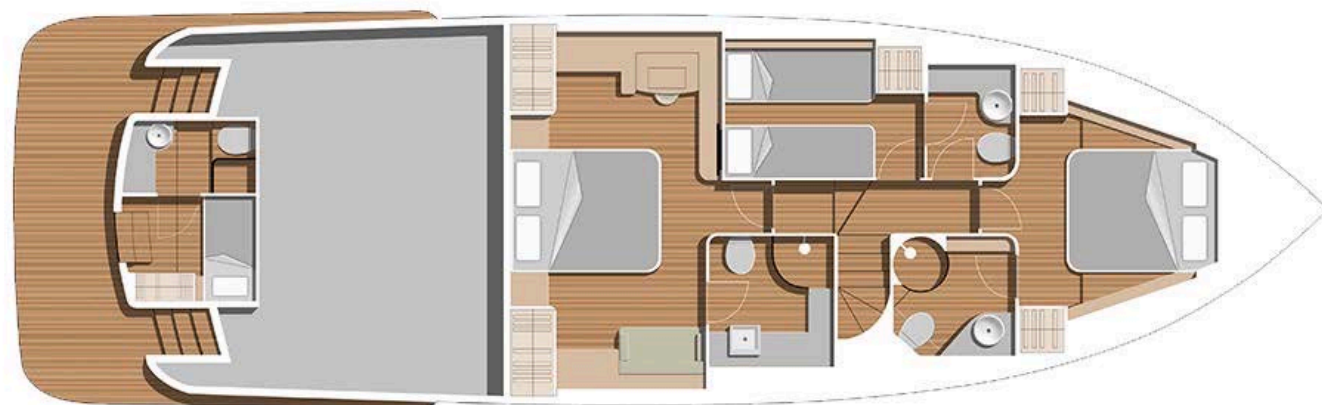
ФЛАЙБРИДЖ



ГЛАВНАЯ ПАЛУБА



НИЖНЯЯ ПАЛУБА





КОНТАКТНАЯ ИНФОРМАЦИЯ



ВЛАДИМИР ГАЛЬКО

Отдел продаж

+7 921 967 38 43

v.galko@nord-star.com

ОФИС NORD STAR YACHTING

197198, Санкт-Петербург, Петровский пр., д. 14, к. 4

+7 812 325 55 32

brokerage@nord-star.com