



AVANGARD 42M

42.06 M | 2012 | € 5,900,000 | VAT НЕ ВЫПЛАЧЕН

NORD STAR
SUPERYACHTS

AVANGARD 42M

ОПИСАНИЕ

Mr. Mouse — впечатляющая 42-метровая роскошная трехпалубная экспедиционная яхта, построенная по самым высоким стандартам и предлагающая непревзойденную устойчивость и возможности плавания на большие расстояния. Она вмещает до десяти гостей в пяти каютах, включая мастер-каюту во всю ширину на главной палубе, а также две VIP-каюты и две двухместные каюты внизу.

Ее стальной корпус и стальная надстройка оснащены двумя двигателями MTU 12V2000 M70, которые имеют впечатляющую дальность плавания 3500 морских миль на скорости 11 узлов.

Хорошо спроектированный, чтобы предоставить владельцу и гостям несколько зон, где можно пообедать, отдохнуть на солнце, в тени или расслабиться в гидромассажной ванне.

Главная каюта находится на главной палубе, а с внешней стороны находится небольшая офисная зона с письменным столом и искусно замаскированная гардеробная напротив. В каюте есть телевизор, встроенный заподлицо, система объемного звучания Bose, двухместный диван и ванная комната, отделанная гранитом, с большим тропическим душем.

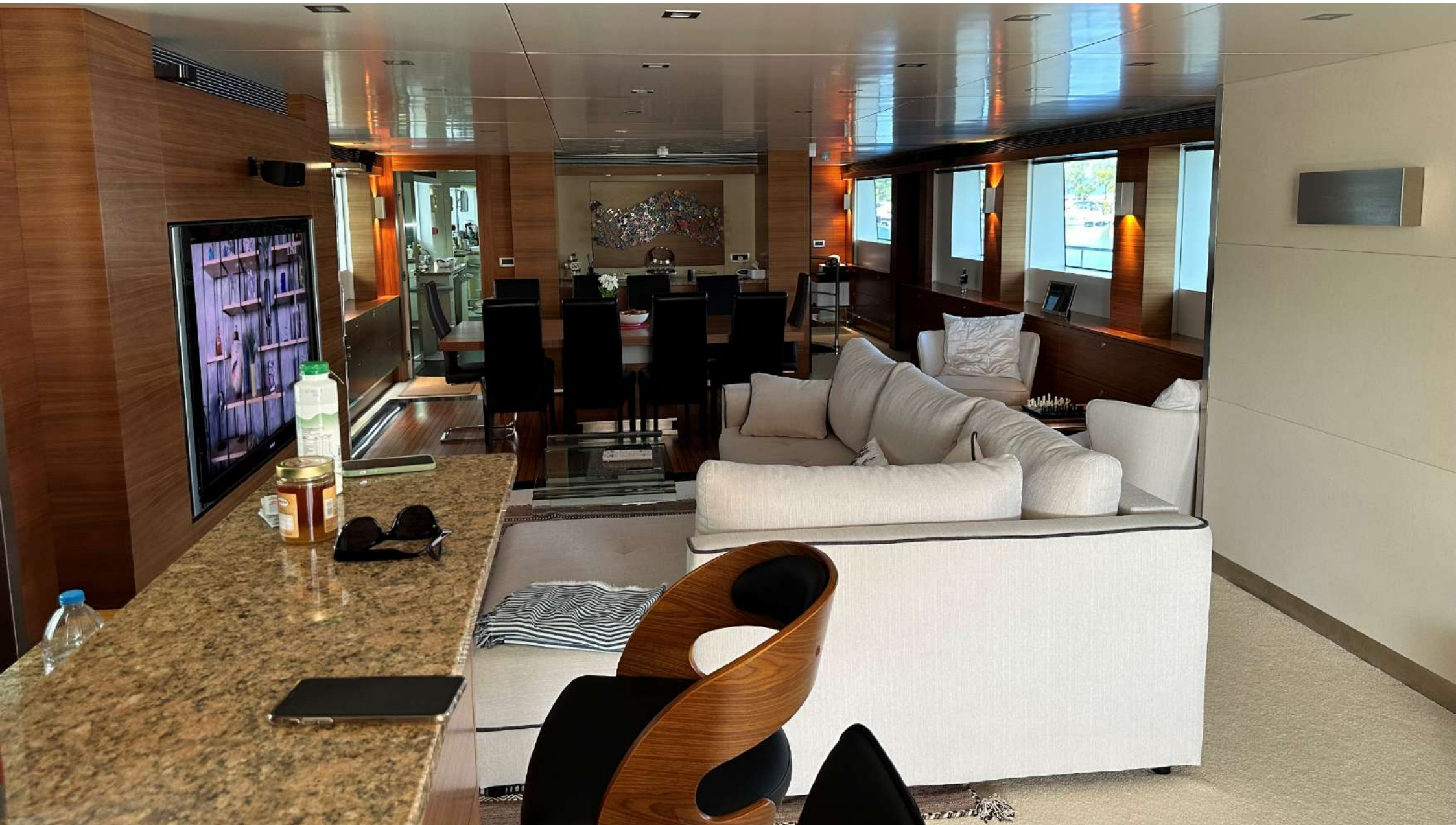
Две VIP-каюты в кормовой части с кроватью размера «queen-size» имеют собственную ванную комнату с душем, туалетом и биде, отделанную мрамором по индивидуальному заказу. У каждого VIP есть диван напротив телевизора с внешней стороны и рабочий стол под телевизором.









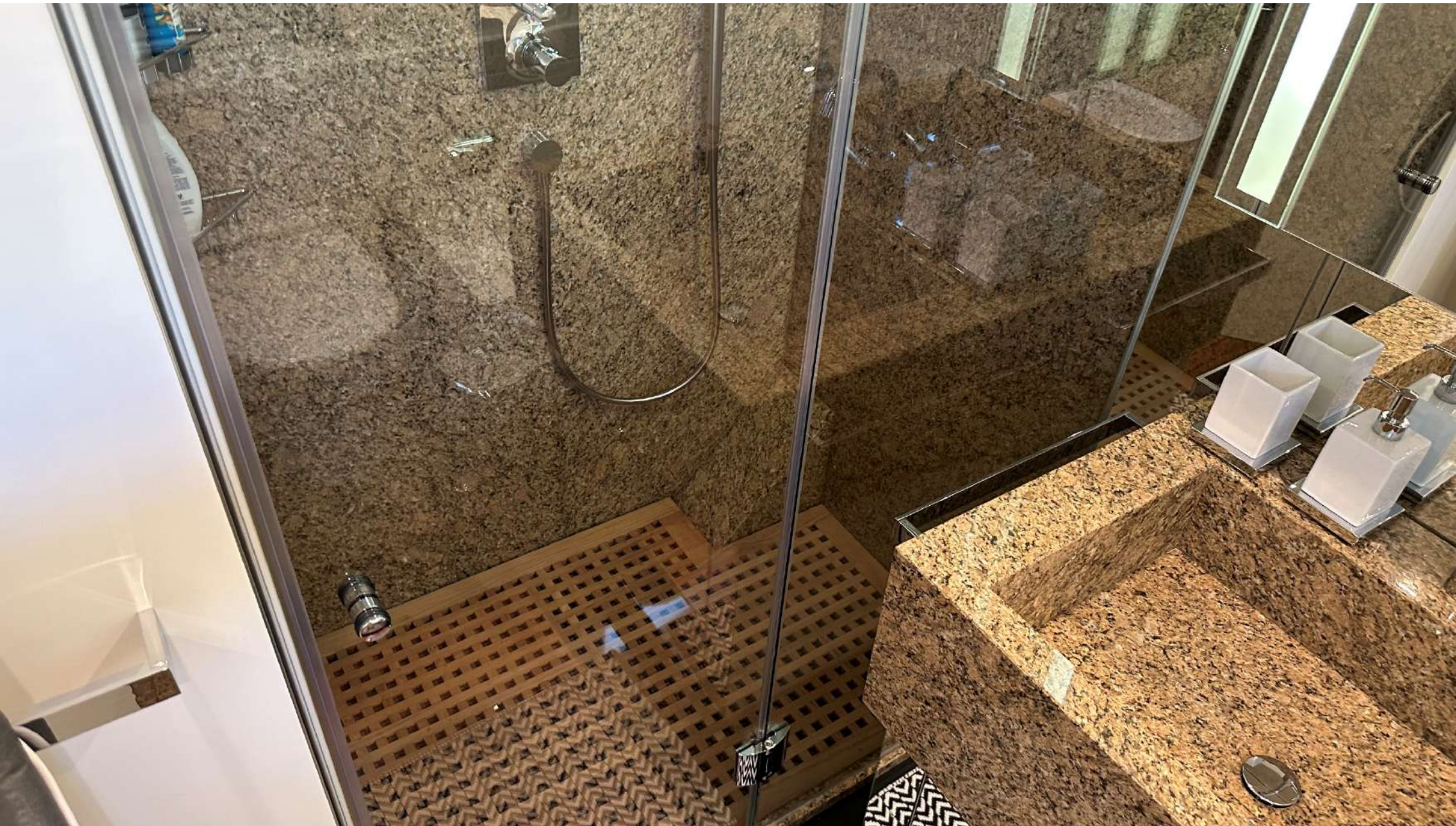














AVANGARD 42M

ХАРАКТЕРИСТИКИ

ТИП	Моторная яхта с корпусом водоизмещающего типа	
ГОД ПОСТРОЙКИ	2012	
ВЕРФЬ	AVANGARD YACHTS	
МЕСТОНАХОЖДЕНИЕ	Греция	
ФЛАГ	Gibraltar	
VAT	Не выплачен	
ДЛИНА	42,06 м	
ШИРИНА	7,7 м	
ОСАДКА	2.44 м	
Гросс тоннаж	297	
ВМЕСТИТЕЛЬНОСТЬ	10 гостей в 5 каютах	
ЭИПАЖ	7 человек	
КОНСТРУКТОР КОРПУСА	Avangard Yachts	
ДИЗАЙНЕР ИНТЕРЬЕРА	Avangard Yachts	
ДИЗАЙНЕР ЭКСТЕРЬЕРА	Avangard Yachts	
КОНСТРУКЦИЯ	Корпус:	Сталь
	Надстройка:	Сталь
	Палуба:	тиковый настил
ГЛАВНЫЕ ДВИГАТЕЛИ	Дизельные двигатели MTU 12V 2000 M70 2 x 2000 л.с.	
НАРАБОТКА ДВИГАТЕЛЕЙ	Левый борт:	980 часов (июнь 2023)
	Правый борт:	980 часов (июнь 2023)
МАКС. СКОРОСТЬ	14 уз.	
КРУИЗ. СКОРОСТЬ	12 уз.	
ЗАПАС ТОПЛИВА	62 800 л	
ЗАПАС ВОДЫ	7900 л	

СПЕЦИФИКАЦИЯ

БЫТОВАЯ ТЕХНИКА

- КАМБУЗ (ВСЕ ОБОРУДОВАНИЕ MIELE)
- Духовка
- Микроволновая печь
- Двойной холодильник
- Посудомоечная машина
- Винный шкаф
- Гриль
- Индукционные плиты
- Стиральная машина
- Конденсаторная сушильная машина

ВЕРХНЯЯ ПАЛУБА

- Холодильник для вина Miele
- Посудомоечная машина Miele
- Холодильник Миле
- Ледогенератор Wessamal
- Винный шкаф
- Холодильник

МЕХАНИЧЕСКОЕ ОБОРУДОВАНИЕ

- 2 двигателя MTU 12V2000 M70 мощностью 2000 л.с.
- Плавниковая стабилизация качки NAIAD
- 2 генератора Kohler FOZ - 2 x 80 кВт
- Часы работы генератора: левый борт — 2200, правый борт — 2590. (июнь 2023 г.)
- Маслоохладитель гидравлической системы

- Э/насос-форсунки 15, производительность 15 м3/ч
- Система очистки сточных вод Hamann 1 тонна/час
- Панель управления Hamann
- Топливный сепаратор Alfa Laval MIB 303, 760л/ч
- Насос для перекачки дизельного топлива
- Фильтры для поставки двигателя и генераторной установки
- Выхлоп генераторной установки
- Панель 24 В
- Аварийная панель 24 В
- 4 пожарных самозакрывающихся воздушных люка класса А 60
- Воздушный компрессор
- Автоклав емкостью 100 л.
- Водонагреватели, 2 x 300 л
- 2 главных распределительных щита
- Панель руля направления, силовой агрегат
- Панель Jet vacuum
- Система пожаротушения машинного отделения CO2
- Насос серой воды
- Сервисные аккумуляторы
- Аварийные аккумуляторы

ОБОРУДОВАНИЕ БЕЗОПАСНОСТИ И ЗАЩИТЫ

- Панель обнаружения пожарной сигнализации - Athena Marinelec Technology
- Общая сигнализация - Auriga Marinelec Technology
- Двери/пожарная панель Marinelec

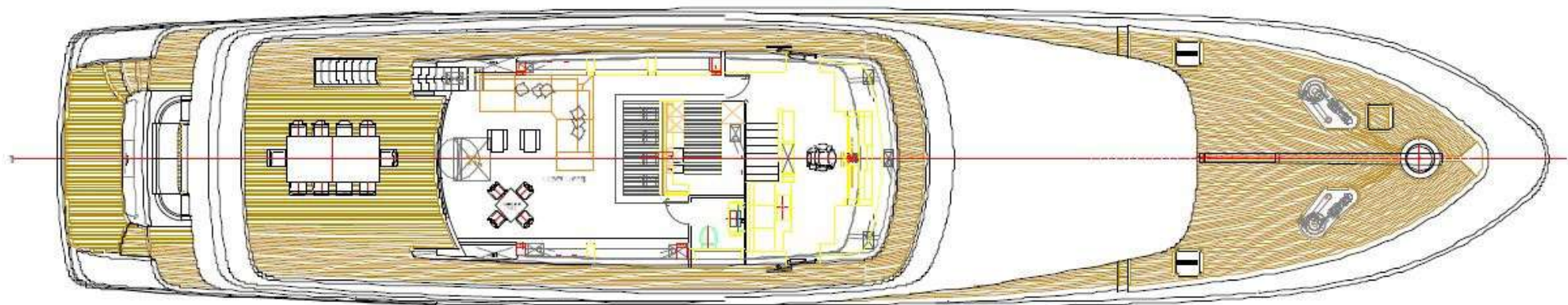
ДОПОЛНИТЕЛЬНОЕ ОБОРУДОВАНИЕ

СВЯЗЬ, НАВИГАЦИЯ И ТЕХНИЧЕСКОЕ ОБОРУДОВАНИЕ

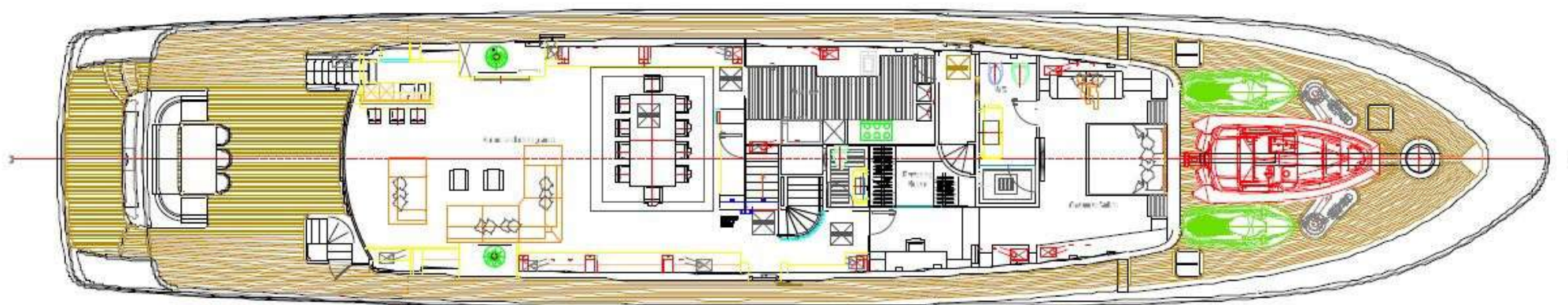
- Приемник Navtex, Furuno Navtex NX700 (056009)
- SSB, Фуруно тип HS
- УКВ, Фуруно тип HS
- Радиотелефон УКВ: трубка Furuno типа HS 2721
- 2 монитора Glassbridge Simrad
- Экран навигации
- Дисплей Hatteland
- JHD
- Программное обеспечение VGA
- Дисплей видеонаблюдения Hatteland
- Автономный видеорегистратор
- Управление носовым подруливающим устройством: пропорциональное морское VT Naiad
- Прожектор: ITT Jabsco
- Управление дворниками Speich
- Звуковой сигнал: управление свистком Kahlenberg M-5111D
- 2 элемента управления лебедкой
- Индикатор угла поворота пера руля Simrad R19
- Автопилот Simrad AP50
- Рулевые наконечники Simrad FU50
- 2 панели мониторинга двигателя MTU
- 2 блока управления двигателем MTU
- Навигационная система: Simrad GPS MX512.
- Контроллер многофункционального дисплея Simrad OP-40
- Трансивер Simrad класса В AI-50
- Контроллер скоростной купольной камеры службы безопасности (15-A450H Лафайет)
- 2 аналоговых прибора Simrad IS20 (ветер, глубина и т. д.)
- 2 графических многофункциональных прибора Simrad IS20 (компас, курс, ветер и т. д.)
- Спутниковый телефон IP-телефон Thrane TT-3672A
- Навигационные огни/панель обнаружения от Marinelec
- Водонепроницаемая дверная панель Famor
- Принтер Кэнон
- Палубная радиостанция/Interstation Steenhans ETB-5

AVANGARD 42M

ПЛАН ПАЛУБ



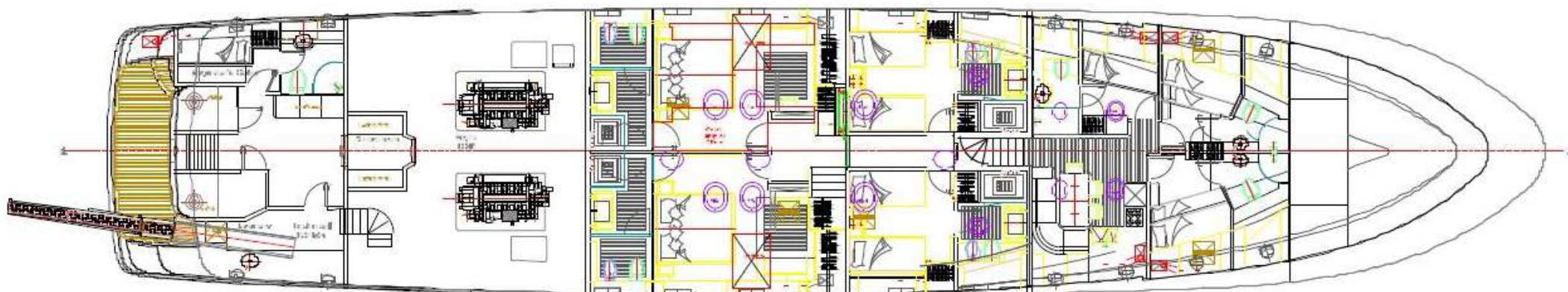
ФЛАЙБРИДЖ



ГЛАВНАЯ ПАЛУБА

AVANGARD 42M

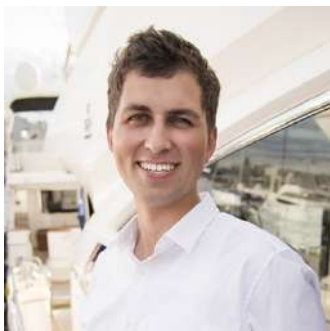
ПЛАН ПАЛУБ



НИЖНЯЯ ПАЛУБА

AVANGARD 42M

КОНТАКТНАЯ ИНФОРМАЦИЯ



ДЕНИС ХАМЗАТОВ

Руководитель отдела продаж

+7 921 886 07 92

+371 256 30 696

d.khamzatov@nord-star.com