



PRINCESS Y72

НОВАЯ ЯХТА

от £ 3 255 000

Цена (фунты стерлингов) на новые яхты в стандартной комплектации на условиях EX Works (франко-завод), без НДС (VAT 0 %)

ОСНОВНЫЕ ХАРАКТЕРИСТИКИ

Верфь	Princess Yachts, Великобритания	Максимальная скорость	32-34 уз.
Дизайн	Olesinski Design, Pininfarina	Запас топлива	4 500 л
Длина	22.80 м	Запас воды	836 л
Ширина	5.45 м	Каюты	4 + 1
Осадка	1.72 м	Спальные места	8 + 2
Водоизмещение (прим.)	53 300 кг	-	-
Корпус	GRP	-	-
Двигатель	MAN V12	-	-
Мощность	2 x 1400-1650 л.с.	-	-

ОПИСАНИЕ

По уровню комфорта Princess Y72 ни в чём не уступает более вместительным яхтам своего класса. В её просторном салоне с баром и камбузом открытой планировки может разместиться компания из 8 человек, которая непременно оценит качество звука многозональной аудиосистемы Naim. Для восьмерых гостей предусмотрены четыре каюты с собственными ванными комнатами, а в мастер-каюту из салона ведёт отдельная лестница. В дополнительной двухместной каюте в кормовой части могут разместиться члены экипажа или непредвиденные гости.

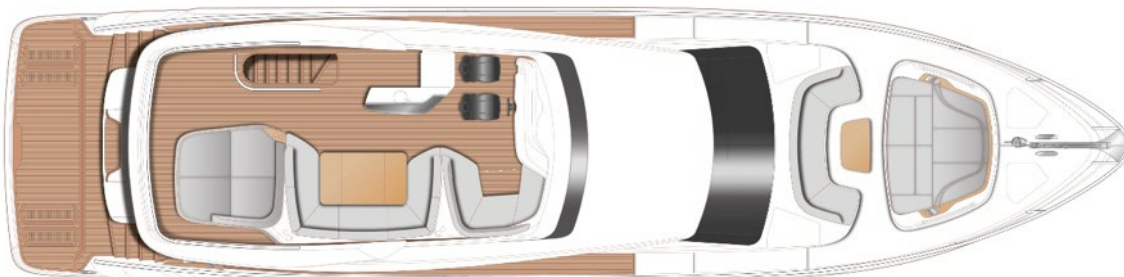
ЭКСТЕРЬЕР



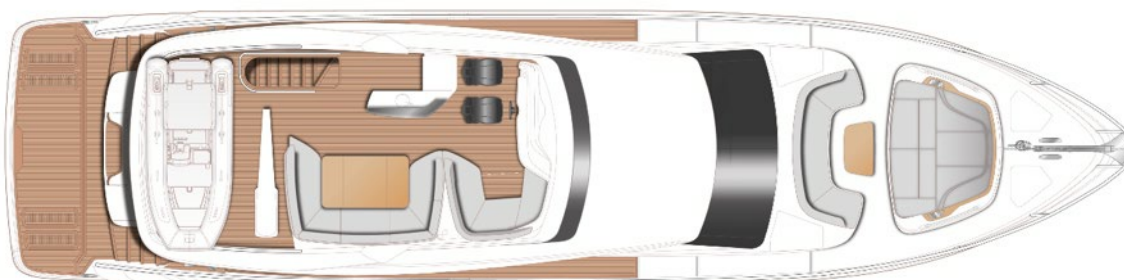
ИНТЕРЬЕР



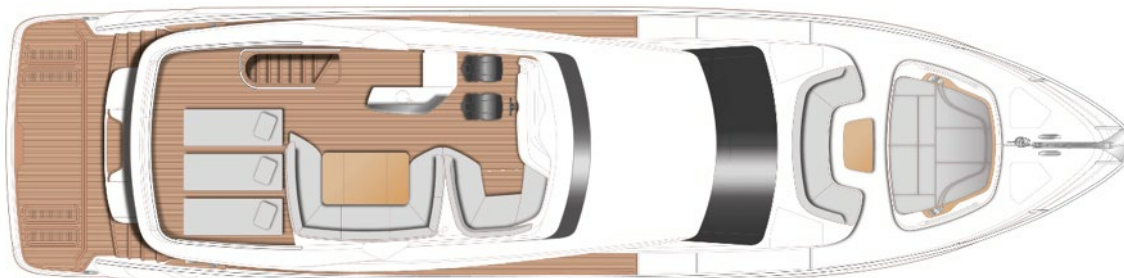
ПЛАН ПАЛУБ



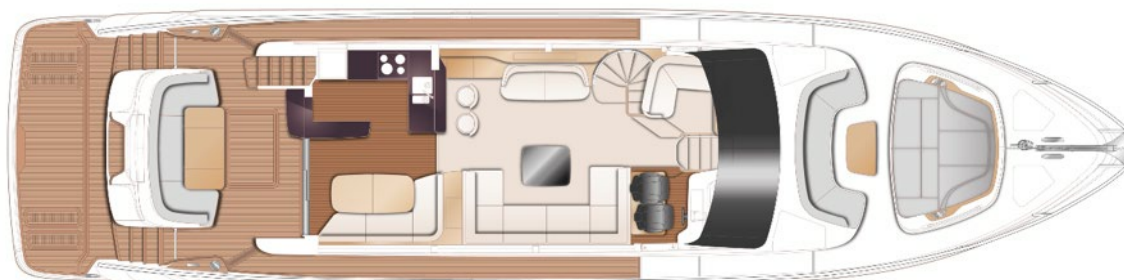
ФЛАЙБРИДЖ - СТАНДАРТ



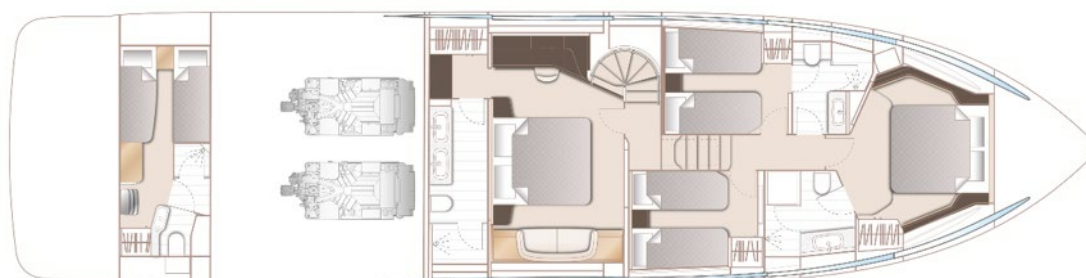
ФЛАЙБРИДЖ - ОПЦИОНАЛЬНЫЙ КРАН ДЛЯ ТЕНДЕРА



ФЛАЙБРИДЖ - ОПЦИОНАЛЬНЫЕ ЛЕЖАКИ ДЛЯ ЗАГОРАНИЯ



ГЛАВНАЯ ПАЛУБА



НИЖНЯЯ ПАЛУБА

СПЕЦИФИКАЦИЯ

ПАЛУБНОЕ ОБОРУДОВАНИЕ

- Выложенные тиком транцевая платформа, палуба кокпита, флайбридж, лестница на флайбридж и лестницы, ведущие на потопчину
- Реверсивная электрическая якорная лебедка с управлением с бака, главного поста управления и флайбриджа
- Рольганг верхней части форштевня с автоматическим спуском и подъемом якоря
- Самоустанавливающийся якорь Delta весом 50 кг/110 фунтов с 12-миллиметровой цепью длиной 60 м
- Две электрические швартовные лебедки на корме
- Палубный люк для доступа в цепной шкафчик
- Шкафчик для хранения носового швартова
- Система обмывания палубы/якоря пресной водой
- Носовой и кормовой клюзы из нержавеющей стали
- Носовые, кормовые и пружинные стопоры из нержавеющей стали (2 пары)
- Релинг и ограждение из нержавеющей стали
- Крыша рубки и поручни флайбриджа из нержавеющей стали
- Аварийный люк на баке
- U-образная зона отдыха на баке
- Зона для принятия солнечных ванн на баке со встроенными регулируемыми подголовниками и креслом, расположенным к кормовой части
- Два рундука на крыше рубки для хранения швартовых кранцев, канатов и чехлов
- Привальный брус из пенопласта со вставкой из нержавеющей стали
- Светодиодное освещение на уровне палубы, интегрированное в систему управления освещением с выбором места
- Подсвечиваемый логотип в виде короны на транце
- Полный комплект навигационных огней IMCO
- Якорный огонь
- Кормовой стыковочный огонь (установлен на свесе флайбриджа)
- Двухлучевой прожектор с двухпозиционным дистанционным управлением
- Два электрических рупора
- Радиомегафон
- Заправщики топлива и воды

КОКПИТ И ПЛАТФОРМА ДЛЯ КУПАНИЯ

- Самоосушающиеся
- U-образные сиденья с мягкой обивкой
- Складной обеденный стол из тикового дерева
- Светодиодное верхнее освещение и освещение на уровне палубы, интегрированные в систему управления освещением с выбором места
- Поручни из нержавеющей стали
- Пантографная дверь, ведущая в кормовую каюту экипажа
- Запираемый люк в машинное отделение/лазарет с газовыми стойками
- Место хранения спасательного плота
- Шкафчики для хранения канатов
- Кладовая для хранения дистанционных топливных кранов, ручной трюмной помпы с клапаном и ручных регуляторов для автоматических огнетушителей
- Встроенная лестница на флайбридж с тиковыми ступенчатыми проступями
- Двое транцевых ворот, ведущих к платформе для купания
- Электрогидравлический кран для подъема/опускания платформы для купания из тикового дерева (безопасная рабочая нагрузка 450 кг)
- Выдвижная купальная лестница (ручная) в боковой части гидравлической платформы
- Сиденье на транце платформы для купания из тика
- Транцевые ступени для доступа на корму с платформы для купания в опущенном положении
- Система противооткатных упоров для швертботов (шпоночные пластины и ползуны, установленные на платформе для купания)
- Транцевая кладовая, способная хранить 2 х сибоба, с местом по левому борту для размещения зарядных устройств для сибобов
- Горячий и холодный транцевый душ
- Береговой вход 220/240 В
- Брезентовое покрытие кокпита

СПЕЦИФИКАЦИЯ

ФЛАЙБРИДЖ

- Приборная консоль с органами управления для двух постов и светодиодным дисплеем, включающая приборы для контроля двигателя, топливомеры, аварийную сигнализацию и индикатор положения руля
 - Электрогидравлическая система рулевого управления с усилителем и регулируемым колесом
 - Два кресла для рулевого на посту управления с регулировкой вперед и назад
 - L-образные сиденья по правому борту (трансформируемые в матрас для загорания)
 - Большие U-образные сиденья с мягкой обивкой
 - Стол из тикового дерева со съемной центральной секцией
 - Барный блок с барбекю, раковиной, холодильником с ящиками, контейнером для мусора и хранилищем
 - Кормовая часть с матрасом для загорания с отсеком для хранения внизу
 - Аудиосистема Naim Uniti Atom с водонепроницаемыми динамиками JL Audio M6-650X-L (2)
 - Люк для обзора, ведущий в кормовой кокпит
 - Ветрозащитные экраны
 - Поручни из нержавеющей стали со стеклянной балюстрадой и тиковым покрытием в кормовой части флайбриджа
 - Светодиодное освещение на уровне палубы, интегрированное в систему управления освещением с выбором места
 - Радиолокационная арка из стеклопластика
 - Две штыревые антенны для УКВ Р/Т и радио
 - Чехлы для консолей, столов и кресел
 - Дополнительный удлиненный хардтоп из стеклопластика с/без электрической наклонной жалюзийной секции или с фиксированной стеклянной панелью
 - Точки зарядки USB (2)
- Двухпозиционные приборы и органы управления на флайбридже и нижнем посту управления:
 - электрогидравлическая система рулевого управления с усилителем
 - регулируемое рулевое колесо
 - высокоскоростной магнитный компас
 - электронное управление двигателем
 - Управление носовым подруливающим устройством
 - дистанционное управление электрической якорной лебедкой
 - радиолокационная станция с цветной контрастностью (со сканером) и GPS/картплоттер
 - автопилот
 - измеритель скорости и расстояния
 - эхолот с сигнализацией
 - УКВ с DSC R/T с системой внутренней связи
 - прожектор с дистанционным управлением
 - кнопка звукового сигнала
 - элементы управления для стандартных триммеров
 - Система Vööring, интегрированная со следующими функциональными системами (отображаются на отдельном специальном дисплее на посту управления):
 - Приборы контроля параметров двигателя (включая уровень топлива и расход топлива)
 - Цифровая шлюпочная сигнализация
 - Управление освещением с выбором места
 - Управление и контроль переменного/постоянного тока
 - Держатели для напитков
 - Экран из закаленного стекла (прозрачный для ночного видения) с системой антизапотевания ветрового стекла
 - Стеклоочистители ветрового стекла с омытием ветрового стекла пресной водой
 - Черные сетчатые накладки на ветровое стекло
 - Органы управление помпой осушения трюма с визуальной сигнализацией о нормальной работе помпы
 - Электрический щит управления 24 В и 240 В
 - Выключатели управления якорным огнем, рулевыми и навигационными огнями
 - Точка зарядки USB
 - Светодиодное верхнее освещение (24 В) и ночное освещение, интегрированные в систему управления освещением с выбором места
 - Пантографная дверь для выхода рулевого на палубу правого борта
 - Деревянное напольное покрытие (доска с V-образным пазом)

ПОСТ УПРАВЛЕНИЯ

- Два кожаных кресла для рулевого на посту управления с регулировкой вперед и назад
- Приборная консоль со светодиодным дисплеем, включающая приборы для контроля двигателя, топливомеры, аварийную сигнализацию и индикатор положения руля

СПЕЦИФИКАЦИЯ

КАЮТ-КОМПАНИЯ

- U-образный диван по правому борту
- Журнальный столик
- Диван по левому борту
- L-образный диван напротив зоны поста управления
- Буфетный модуль с местом для хранения бутылок и бокалов
- Холодильник
- 55-дюймовый светодиодный телевизор UHD, регулируемый по высоте
- Аудиосистема Naim, спаренная с динамиками (2) и сабвуфером
- Электрическое опускающее окно по левому борту
- Подъемные жалюзи с ручным натяжением на всех окнах
- Светодиодное верхнее и скрытое освещение (24 В) с регулировкой яркости, интегрированные в систему управления освещением с выбором места
- Лестница для доступа в нижние помещения
- Отдельная лестница для доступа в каюту владельца
- Ковровое покрытие

ОБЕДЕННАЯ ЗОНА

- L-образный диван
- Складной обеденный стол
- Табуреты для обеденного столика (2)
- Раздвижная двустворчатая дверь из нержавеющей стали, ведущая в кокпит, со встроенным откидным окном в кормовой части камбуза
- Подъемные жалюзи на окнах и жалюзи «плиссе» на дверях
- Светодиодное верхнее и скрытое освещение (24 В) с регулировкой яркости, интегрированные в систему управления освещением с выбором места
- Деревянное напольное покрытие (доска с V-образным пазом)

КАМБУЗ

- Кварцевая столешница камбуза на выбор
- Барная стойка в зоне кают-компания
- 4-зонная керамическая индукционная варочная панель
- Вытяжной вентилятор
- Комбинированная микроволновая / конвекционная печь с грилем
- Две раковины из нержавеющей стали со смесителем
- Разделочная доска
- Холодильник/морозильник во всю высоту
- Посудомоечная машина
- Льдогенератор
- Контейнер для мусора
- Ящики и шкафы для хранения
- Подъемные жалюзи на окне с ручным натяжением
- Светодиодное верхнее освещение и рабочее освещение (24 В), интегрированные в систему управления освещением с выбором места
- Розетки 220/240 В (4)
- Деревянное напольное покрытие (доска с V-образным пазом)

ЖИЛЫЕ ПОМЕЩЕНИЯ

- Все каюты и санузлы оснащены открывающимися иллюминаторами и кондиционерами
- Во всех каютах имеются точки питания 220/240 В
- Во всех санузлах установлены электрические унитазы с пресной водой и розетки 240 В для электробритвы

ПРИХОЖАЯ КАЮТЫ ВЛАДЕЛЬЦА

- Лестница для доступа в каюту владельца
- Панорамное окно
- Подъемные жалюзи с ручным натяжением
- Стиральная/сушильная машина со шкафом над ней, установленная в носовом проходе в гостевом жилом помещении (по желанию можно установить отдельную стиральную и сушильную машину вместо стандартного устройства)
- Светодиодное верхнее и скрытое освещение (24 В), интегрированные в систему управления освещением с выбором места
- Ковровое покрытие

СПЕЦИФИКАЦИЯ

КАЮТА ВЛАДЕЛЬЦА

- Большая двуспальная кровать с выдвижными ящиками внизу
- Две прикроватные тумбочки
- Гардеробная зона со шкафами для одежды и хранения
- Встроенный сейф
- Туалетный столик с табуретом
- Зеркало
- Диван
- Шкафчики и ящики для хранения
- 50-дюймовый светодиодный телевизор UHD
- Аудиосистема Naim, спаренная с динамиками (2) и сабвуфером
- Панорамные окна, включая открывающиеся иллюминаторы
- Подъемные жалюзи с ручным натяжением
- Светодиодное верхнее и скрытое освещение (24 В) с регулировкой яркости, интегрированные в систему управления освещением с выбором места
- Индивидуальные надкочечные светильники
- Розетки 220/240 В (2)
- Точка зарядки USB
- Ковровое покрытие

СМЕЖНЫЙ САУЗЕЛ

- Два умывальника и столешница из термоформованного твердого материала
- Зеркало
- Шкафчики для хранения вещей
- Душевой отсек с автоматической системой откачки воды
- Вытяжной вентилятор
- Окно с открывающимся иллюминатором
- Подъемные жалюзи с ручным натяжением
- Светодиодное верхнее и скрытое освещение (24 В), интегрированные в систему управления освещением с выбором места
- Аксессуары для санузла
- Пол с твердым покрытием

НОСОВАЯ КАЮТА

- Большая двуспальная кровать с выдвижными ящиками внизу
- Платяной шкаф с полками
- Туалетный столик
- Зеркало
- Шкафчики и ящики для хранения
- Окно с открывающимися иллюминаторами

- Подъемные жалюзи с ручным натяжением
- Палубный люк
- Светодиодное верхнее и скрытое освещение (24 В), интегрированные в систему управления освещением с выбором места
- Индивидуальные надкочечные светильники
- Розетки 220/240 В (4)
- Точка зарядки USB
- Ковровое покрытие

СМЕЖНЫЙ САУЗЕЛ

- Умывальник и столешница в виде термоформованной твердой поверхности
- Зеркало
- Шкафчики для хранения вещей
- Душевой отсек с автоматической системой откачки воды
- Вытяжной вентилятор
- Окно с открывающимися иллюминаторами
- Подъемные жалюзи с ручным натяжением
- Светодиодное верхнее и скрытое освещение (24 В), интегрированные в систему управления освещением с выбором места
- Аксессуары для санузла
- Пол с твердым покрытием

ГОСТЕВАЯ КАЮТА ПО ПРАВому БОРТУ

- Две односпальные кровати с выдвижными ящиками внизу (с возможностью трансформации в двуспальную кровать)
- Прикроватная тумбочка
- Платяной шкаф с полками
- Зеркало
- Шкафчики и ящики для хранения
- Окно с открывающимися иллюминаторами
- Подъемные жалюзи с ручным натяжением
- Светодиодное верхнее и скрытое освещение (24 В), интегрированные в систему управления освещением с выбором места
- Индивидуальные надкочечные светильники
- Розетки 220/240 В (2)
- Точка зарядки USB
- Ковровое покрытие

СПЕЦИФИКАЦИЯ

ГОСТЕВАЯ КАЮТА ПО ЛЕВОМУ БОРТУ

- Две односпальные кровати с выдвижными ящиками внизу (с возможностью трансформации в двуспальную кровать)
- Прикроватная тумбочка
- Платяной шкаф с полками
- Зеркало
- Шкафчики и ящики для хранения
- Окно с открывающимися иллюминаторами
- Подъемные жалюзи с ручным натяжением
- Светодиодное верхнее и скрытое освещение (24 В), интегрированные в систему управления освещением с выбором места
- Индивидуальные надкоечные светильники
- Розетки 220/240 В (2)
- Точка зарядки USB
- Ковровое покрытие

СМЕЖНЫЙ САМУЗЕЛ

- Умывальник и столешница в виде термоформованной твердой поверхности
- Зеркало
- Шкафчики для хранения вещей
- Душевой отсек с автоматической системой откачки воды
- Вытяжной вентилятор
- Окно с открывающимся иллюминатором
- Подъемные жалюзи с ручным натяжением
- Светодиодное верхнее и скрытое освещение (24 В), интегрированные в систему управления освещением с выбором места
- Аксессуары для санузла
- Пол с твердым покрытием
- Дверь дневного доступа с переходного мостика

КАЮТА ЭКИПАЖА

- Две односпальные кровати с отсеком для хранения внизу
- Прикроватная тумбочка
- Платяной шкаф с полкой
- Зеркало
- Шкафчики и ящики для хранения
- Транцевое окно с подъемными жалюзи
- Открывающийся иллюминатор
- Светодиодное верхнее освещение (24 В)
- Индивидуальные надкоечные светильники
- Розетки 220/240 В (2)
- Точка зарядки USB

- Стандартная кормовая кладовая включает верхнее освещение, транцевое окно, люк доступа с лестницей и место для хранения
- Вход в машинное отделение через дверь

СМЕЖНЫЙ САМУЗЕЛ

- Умывальник с твердой столешницей
- Зеркало
- Шкафчики для хранения вещей
- Душевой отсек с автоматической системой откачки воды
- Вытяжной вентилятор
- Светодиодное верхнее освещение (24 В)
- Аксессуары для санузла
- Нескользящее напольное покрытие

СИЛОВЫЕ И ПРИВОДНЫЕ СИСТЕМЫ

- Машинное отделение с шумозащитой
- Объемные воздухозаборники
- Вытяжной вентилятор машинного отделения с задержкой за счет электронного тракта
- Глушители шума выхлопных газов двигателя и выхлопные трубы с водяным охлаждением
- Станины двигателей, интегрированные в корпус для прочности и поглощения вибраций
- Плакированные переборки носового и кормового машинного отделения
- Амортизированные двигатели
- Автоматический огнетушитель с дистанционным управлением
- Автоматические и ручные помпы осушения трюма
- Гребные валы производства компании Marinemet
- 5-лопастные гребные винты из никель-алюминиевой бронзы
- Высокоскоростные сбалансированные рули
- Катодная защита дейдвудного устройства
- Дейдвудное устройство, двигатели, топливные баки и т.д. все электрически связаны между собой
- Носовое подруливающее устройство (250 кгс/551 фунт-сила) с двухпозиционным управлением
- Освещение машинного отделения
- Люк и лестница для доступа в машинное отделение
- Дверь машинного отделения, ведущая в зону экипажа (через носовую часть)
- Электрогидравлическая система рулевого управления с усилителем
- Электронное управление двигателем и коробкой передач
- Точка подачи пресной воды в машинном отделении
- Герметичные самовыравнивающиеся уплотнения вала

СПЕЦИФИКАЦИЯ

ЭЛЕКТРИЧЕСКИЕ СИСТЕМЫ

24 ВОЛЬТ:

- 4 x сверхмощные аккумуляторные батареи для запуска двигателя
- 6 x сверхмощных вспомогательных аккумуляторных батарей
- Устройство привязки аккумуляторных батарей с дистанционным управлением с поста управления
- Оба аккумуляторных блока заряжаются с помощью реле, чувствительного к напряжению, которое запараллеливает оба аккумуляторных блока при наличии источника зарядки
- 1 x зарядное устройство 60 А 24 В и 1 x комбинированное устройство, включающее инверторное зарядное устройство 2,6 кВт 60 А
- Главные выключатели аккумуляторных батарей с дистанционным управлением на главной распределительной панели
- Автоматические выключатели во всех цепях
- Преобразователь напряжения 12 В для некоторых навигационных и радиолокационных цепей

220/240 ВОЛЬТ:

- Генератор мощностью 22,5 кВт в собственном звукопоглощающем экране со специально заглушаемым выхлопом с водяным охлаждением
- Автоматический огнетушитель
- Береговой вход 63 ампера
- Переключатель генератор/береговой вход
- Система контроля полярности
- Предохранительный выключатель при утечке на землю
- Автоматические выключатели во всех цепях
- Точки питания (240 В) в: каюте владельца, гостевых каютах, камбузе и кают-компании
- Розетки для электробритвы во всех санузлах
- Детекторы дыма (камбуз, каюта, нижняя прихожая и зона экипажа)
- Система Böning

КОНДИЦИОНИРОВАНИЕ ВОЗДУХА

- Кондиционер/обогреватель, работающий по реверсивному циклу
- Охладитель мощностью 128 000 BTU с вентилятором мощностью 128 000 BTU
- Подходит для температуры окружающей среды до 40°C (напр., тропики)
- Органы управления во всех каютах и розетки во всех помещениях (включая розетки в санузлах и каюте экипажа)

- Допускается использование стандартного генератора мощностью 22,5 кВт (Примечание: он имеет достаточную мощность для гиростабилизаторов, а также кондиционера)

ТОПЛИВНАЯ СИСТЕМА

- Топливные баки (из морского сплава марки NS8) с системой межсоединений, обеспечивающие емкость 990 галлонов / 1189 галлонов США / 4500 л
- Топливные заправочные колонки на палубах по левому и правому бортам
- Высокопроизводительные дуплексные топливные фильтры с водоуловителями и клапанами переключения, датчики предупреждения о наличии воды, подключенные к сигнальным лампам на нижнем посту управления
- Дистанционные топливные краны в рундуке кокпита
- Топливомеры на главной консоли управления

СИСТЕМА СНАБЖЕНИЯ ВОДОЙ

- Баки для воды общим объемом 184 галлона / 221 галлон США / 836 л плюс калорифер для горячей воды объемом 16 галлонов / 19 галлонов США / 73 л
- Вода нагревается от двигателей и 240-вольтным погружным нагревателем
- Автоматический водяной насос с фильтром
- Главный автоматический выключатель на распределительной панели
- Индикатор уровня воды
- Палубный наполнитель
- Электрический туалет с пресной водой со сборным баком емкостью 88 галлонов / 106 галлонов США / 400 л, указатель уровня и малошумная электрическая система сброса за борт, с аппаратом для удаления отходов, а также причальная система слива

ОГНЕТУШИТЕЛИ

- Огнетушители с автоматическим/ручным управлением в машинном отделении
- Ручные огнетушители (7) в каюте владельца, носовой каюте, гостевых каютах по левому и правому бортам, на камбузе, нижнем посту управления и в кормовой каюте

СПЕЦИФИКАЦИЯ

ПОМПЫ ОСУШЕНИЯ ТРЮМА

- Электрические осушительные помпы с автоматическим/ручным управлением в машинном отделении (2), зоне рулевого управления и жилых помещениях в носовой части яхты (всего 6)
- Высокопроизводительная ручная трюмно-осушительная система с клапанами и точками всасывания в тех же зонах
- Электрические осушительные помпы оснащены органами управления и сигнальными лампами на главном посту управления и сигнальной лампой со звуковой сигнализацией на посту управления флайбриджа

ПРОЧЕЕ СТАНДАРТНОЕ ОБОРУДОВАНИЕ

- Кормовой флагшток
- Швартовные кранцы (8)
- Швартовные тросы (4)
- Шлюпочный крюк
- Аптечка первой помощи
- Набор инструментов
- Руководство пользователя и руководство по эксплуатации двигателя
- Во всех каютах (кроме дополнительной каюты экипажа) предусмотрены постельные покрывала
- Комплект полотенец (8 больших, 8 ручных)
- Набор стеклянной посуды из хрусталя (8 предметов, включающих стаканы и фужеры)
- Набор фарфоровой посуды Princess (8 предметов)
- Набор столовых приборов (8 предметов David Mellor «Paris» по 7 штук)
- Кейс для судовых документов
- Резервная рукоятка якорной лебедки

ОТДЕЛКА

- Выложенные тиком палубы до транцевой платформы, лестницы, ведущие на флайбридж, и флайбридж
- Деревянный пол (доска с V-образным пазом) на камбузе, в обеденной зоне и на посту управления
- Мебель на выбор из дуба «Ровере» или дуба «Альба» с сатинированной отделкой. Серебристый дуб или орех с сатинированной или глянцевой отделкой на выбор
- Полы с твердым покрытием во всех смежных санузлах
- Столешницы умывальников из цельного термоформованного материала во всех смежных санузлах
- Столешница на камбузе из кварца
- На выбор высококачественный ковер и обивочная ткань из обширного ассортимента
- Жалюзи или солнцезащитные экраны на всех окнах, дверях и иллюминаторах
- Каюта экипажа имеет деревянную мебель и деревянный пол, санузел экипажа имеет твердый пол и столешницы, выполненные из твердого материала

КОНТАКТНАЯ ИНФОРМАЦИЯ

Для расчета стоимости яхты, укомплектованной согласно Вашим требованиям, обращайтесь к специалистам Nord Star Yachting:



ДЕНИС ХАМЗАТОВ

Руководитель отдела продаж

+7 921 886 07 92

d.khamzatov@nord-star.com



WhatsApp

О КОМПАНИИ

С 2001 года компания Nord Star Yachting является официальным дилером британских яхт Princess в Санкт-Петербурге и на Северо-Западе России. За это время более 50 корпусов было передано владельцам, а уровень клиентского сервиса компании доведён до совершенства.

Реализовать Вашу мечту об идеальной яхте поможет персональный менеджер, который в совершенстве владеет всеми секретами планирования и оформления интерьера. В офисе Nord Star Yachting представлены различные образцы отделочных материалов и примеры уже реализованных проектов.

Команда наших специалистов возьмёт на себя заботы, связанные со строительным надзором, приёмкой яхты, её регистрацией и страхованием, техническим обслуживанием и юридическим оформлением. По желанию, мы организуем визиты на верфь, где Вы своими глазами сможете увидеть все этапы строительства яхты.

Вместе с ключами и документами на яхту Вы получаете возможность присоединиться к клубу владельцев Princess. Вы сможете посещать обучающие курсы и закрытые мероприятия, организованные Nord Star Yachting и нашими партнерами в России и Европе.

NORD STAR
YACHTING

ОФИС NORD STAR YACHTING

197198, Санкт-Петербург, Петровский пр., д. 14, к. 4

+7 812 325 55 32

info@nord-star.com

www.nord-star.com