



## PRINCESS S78

€ 3 950 000

ГОД: 2021 / ИТАЛИЯ / VAT НЕ ВЫПЛАЧЕН

### ОСНОВНЫЕ ХАРАКТЕРИСТИКИ

Длина 24.66 м

Ширина 5.76 м

Осадка 1.77 м

Водоизмещение 53.7 т

Корпус стеклопластик

Двигатели MAN V12-1900

Мощность 2 x 1900 л.с

Наработка двигателей 185 моточасов

Максимальная скорость 37-39 уз.

Запас топлива 6000 л

Запас воды 1350 л

Каюты 4+1

Спальные места 8+2

VAT не выплачен

Флаг Джерси

- -



## СПЕЦИФИКАЦИЯ

- Планировка:
- 4 каюты (3 каюты с двуспальной кроватью + 1 каюта с 2 отдельными кроватями)
- 4 ванные комнаты
- 1 каюта экипажа с 2 кроватями и ванной комнатой
- Цвет корпуса: белый

### Дополнительное оборудование :

- Гироскопический стабилизатор (Seakeeper 16) Судно построенное в соответствии с МСА (Правила малых коммерческих судов кат. 2) + Оборудование для обеспечения безопасности
- Внутренние отделки из сатинированного орехового дерева
- Комбинированный туалет/биде в мастер каюте
- Электрогидравлический купальня платформагрузоподъемностью 550 с системой спуска тендера, установленной в гараже
- Боковые входные ворота на кормовую палубу по левому и правому борту в дополнение к стандартному трапу
- Электрический тент от солнца в задней части кокпита
- Электрическая сдвижная крыша над передней частью салона
- Якорь из нержавеющей стали вместо стандартного (50 кг) + цепь 140 м
- Третья станция управления в кокпите (двигатель, подруливающее устройство и аварийное управление двигателем)
- Журнальный столик Ketal Zig Zag
- Генератор ONAN 27кВт/50Гц установлен вместо стандартного
- Дополнительный генератор 22,5кВт/50Гц
- Розетки Continental 220В/240
- Подводные транцевые фонари (4 Lumishore SMX53 White)
- Подводное освещение бортов корпуса (4 Lumishore SMX53 White) (по 2 на борт)
- Опреснитель (190 литров/час)
- Барбекю Lava Brick
- Полотенцесушитель в ванной комнате
- Ледогенератор установлен в ветбаре спортбриджа
- Теплые полы в санузлах
- Винный холодильник над стандартной стиральной/сушильной машиной в холле каюты владельца
- Холодильники с выдвигаемыми ящиками Sub Zero, встроенные в камбуз
- 110-литровый холодильник в столовой экипажа
- Комбинация микроволновая печь/гриль, установленная в кают-компании
- Дополнительная настольная лампа в главной каюте, расположенная в носовой части туалетного столика по левому борту.
- 55-дюймовый светодиодный телевизор UHD на подъемном механизме в салоне
- Аудиосистема Naim Uniti Atom с Bluetooth, возможностью многозонной потоковой передачи и специальным приложением. Проигрыватель Blu-ray UHD CD/DVD. В паре с 2 динамиками Focal и сабвуфером
- 40-дюймовый UHD LED телевизор в каюте владельца, аудиосистема Naim Uniti Atom с Bluetooth, возможностью потоковой передачи в нескольких зонах и специальным приложением. Проигрыватель дисков Blu-ray UHDCD/DVD в паре с 2 динамиками Focal и сабвуфером.
- Спортбридж — аудиосистема Naim Uniti Atom с Bluetooth, возможностью многозонной потоковой передачи и специальным приложением. В паре с двумя водонепроницаемыми динамиками Bowers & Wilkins (без подключения HDMI)
- Зона отдыха в кокпите аудиосистема Naim Uniti Atom с Bluetooth, возможностью многозонной потоковой передачи и специальным приложением. В паре с двумя водонепроницаемыми динамиками Bowers & Wilkins (без подключения HDMI)
- Система включает в себя бортовую сеть Ethernet с возможностью доступа в Интернет 4G во всех областях.
- Носовая каюта: 32-дюймовый HD-телевизор со светодиодной подсветкой, аудиосистема Naim Uniti Atom с Bluetooth, возможностью потоковой передачи в нескольких зонах и специальным приложением. Проигрыватель Blu-ray CD/DVD. В паре с динамиками Focal (2) и сабвуфером.
- Каюта по правому борту: 28-дюймовый HD-телевизор со светодиодной подсветкой, аудиосистема Naim Uniti Atom с Bluetooth, возможностью многозонной потоковой передачи и специальным приложением. Проигрыватель Blu-ray CD/DVD. В паре с динамиками Focal (2)
- Каюта по левому борту: 22-дюймовый HD-телевизор со светодиодной подсветкой, аудиосистема Naim Uniti Atom с Bluetooth, возможностью многозонной потоковой передачи и специальным приложением. Blu-ray CD/DVD-плеер. В паре с динамиками Focal (2)
- Каюта экипажа 22-дюймовый HD-телевизор со светодиодной подсветкой, аудиосистема Naim Uniti Atom с Bluetooth, возможностью потоковой передачи в нескольких зонах и специальным приложением. Проигрыватель Blu-ray CD/DVD. В паре с динамиками Focal (2)
- .



## СПЕЦИФИКАЦИЯ

- Проходная зона для сидения на носовой палубе:  
Аудиосистема Naim с Bluetooth, возможностью многозонной потоковой передачи и специальным приложением. В паре с двумя водонепроницаемыми динамиками Bowers & Wilkins (без подключения HDMI)
- Четыре цветных картплоттера Raymarine Axiom XL16 (15,6") (т.е. по 2 на каждом посту управления) вместо стандартных
- Цветной радар Raymarine Magnum HD, постамент 12 кВт с 48-дюймовым сканером с открытой матрицей вместо стандартного 4 кВт
- Клавиатура дистанционного управления Raymarine (RMK-10) на верхнем и нижнем постах управления
- 7-дюймовый повторитель дисплея Raymarine в каюте экипажа
- Европейская версия плоттера
- Транспондер Raymarine AIS 700 класса B, сопряженный с картплоттером
- Международная УКВ
- Камера ночного/дневного видеонаблюдения Raymarine в машинном отделении и одна в кормовой части свеса кокпита для наблюдения за платформой – подключены и просматриваются как с верхнего, так и с нижнего экранов Raymarine
- Кондиционирование реверсивного цикла /обогрев (186 000 БТЕ), подходящий для температуры до 40°C (тропический климат), входит в стандартную комплектацию  
С элементами управления во всех каютах и розетками во всех зонах (включая ванные комнаты)
- Москитные сетки для иллюминаторов
- Внешние чехлы серого цвета
- Бимини тент серого цвета
- Бимини-топ с регулируемым светодиодным верхним освещением (переключается с консоли)
- Бимини с электрогидравлическим приводом
- Белые виниловые наклейки на ветровое стекло вместо стандартной черной сетки
- Солнцезащитный тент на передней палубе со стойками из углеродного волокна (тент соответствует покрытиям кокпита/спортбриджа)
- 8-местный сервиз из фарфора, столовых приборов и стаканов
- Регулятор компаса для поворота обоих компасов
- Тендер: Williams 435SJ включает запуск и погрузку в гараж; обивка серого цвета; палуба белая; корпус белый; стандартные баллоны белого и серого цвета; обивка Милан; светодиодные палубные фонари; Бимини серого цвета; защитный тент серого цвета;
- Якорь (31 кг) для 80-футовой яхты + сумка для FX125 для удобного хранения + веревка
- 12 USB-разъемов
- Выдвижной стол управления (по 30 м) у переднего левого поста управления;
- Столешница на камбузе из органического белого кварца.
- Все столешницы и полы в ванных комнатах окрашены в цвет Carrara White.
- Система Wash and Go 300
- Джойстик-контроль (XENTAL Dual Station), работающий как с двигателями, так и с подруливающим устройством



NORD STAR  
YACHTING

PRINCESS S78

€ 3 950 000 / 2021 / ИТАЛИЯ

## ЭКСТЕРЬЕР



\* Компания Nord Star Yachting не несет ответственность за достоверность информации, предоставленной Судовладельцем (используемые изображения, спецификация яхты, список установленного оборудования, его исправность, показатели наработки двигателей, вопросы юридического оформления). Наробка двигателей указана на момент размещения сведений о судне на сайте и в дальнейшем периодически обновляется. Точные параметры и характеристики могут быть предоставлены по запросу покупателя и указаны в договоре купли-продажи. Вся предоставленная информация, касающаяся цен, состояния, технических характеристик и/или возможности эксплуатации яхт на воде, носит информационный характер и не является публичной офертой.



ЭКСТЕРЬЕР





ИНТЕРЬЕР





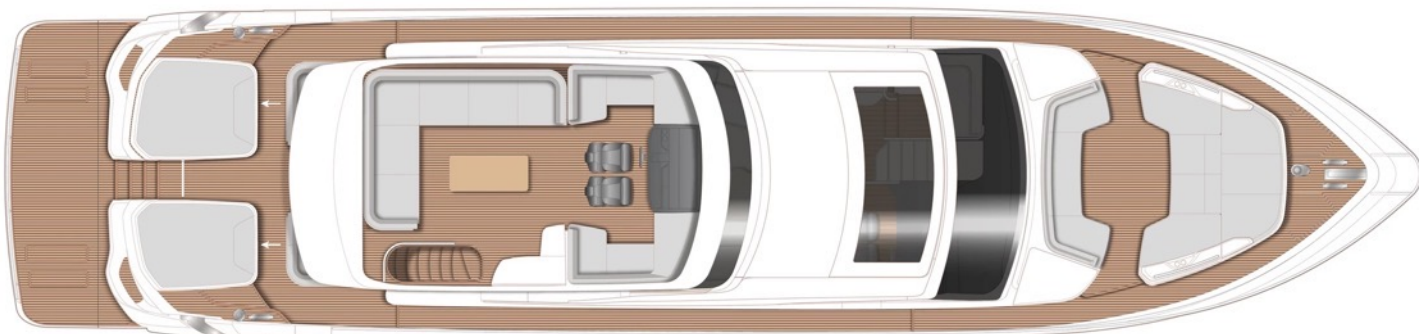
ИНТЕРЬЕР





## ПЛАН ПАЛУБ

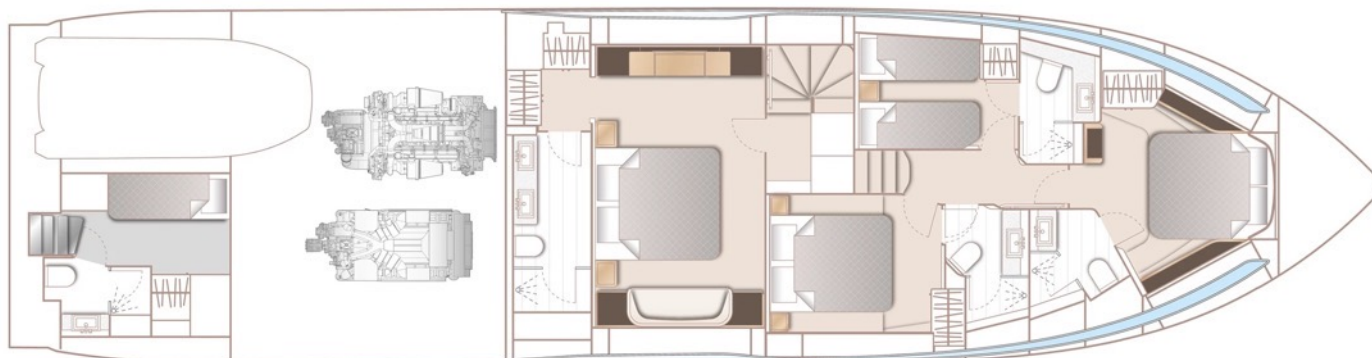
### ФЛАЙБРИДЖ



### ГЛАВНАЯ ПАЛУБА



### НИЖНЯЯ ПАЛУБА







NORD STAR  
YACHTING

PRINCESS S78

€ 3 950 000 / 2021 / ИТАЛИЯ

## КОНТАКТНАЯ ИНФОРМАЦИЯ



**DENIS VAN OW**

Nord Star Yachting

+34 666 01 15 90

dvo@nord-star.com