



PRINCESS F62

€ 1 780 000

ГОД: 2019 / ФРАНЦИЯ / VAT НЕ ВЫПЛАЧЕН

ОСНОВНЫЕ ХАРАКТЕРИСТИКИ

Длина	19.34 м	Запас топлива	3400 л
Ширина	5.03 м	Запас воды	770 л
Осадка	1.49 м	Каюты	3+1
Водоизмещение	29.3 т	Спальные места	6+2
Корпус	Стеклопластик	-	-
Двигатели	Volvo Penta D13	-	-
Мощность	2 x 1000 л.с	-	-
Наработка двигателей	500 моточасов		
Максимальная скорость	31-33 уз.		

СПЕЦИФИКАЦИЯ

ПЛАНИРОВКА

- Белый корпус
- Хардтоп, установленный на флайбридже без открываемой центральной секции
- Оборудованная кормовая каюта капитана

ДОПОЛНИТЕЛЬНОЕ ОБОРУДОВАНИЕ

- Система стабилизации Seakeeper Gyro Stabiliser (NG9)
- Генератор ONAN 19 kW/50Hz вместо стандартного 11Kw/50Hz
- Кормовое (170 кг) подруливающее устройство
- Кормовые швартовные электролебедки (2 шт)
- Кормовые швартовые огни (2 шт)
- Электрогидравлический телескопический трап (3.5 м с автоматическими ручными поручнями)
- Дополнительные 20 м 10 мм якорной цепи в общей сложности 60 метров
- Якорь из нержавеющей стали вместо стандартного оцинкованного
- Подводная подсветка плавательной платформы (4 LUMISHORE SMX52 White)

ПАЛУБНОЕ ОБОРУДОВАНИЕ

- Электрические розетки европейского стандарта
- Полотенцесушители в санузлах Мастер и Носовой каюты
- Система кондиционирования реверсивного цикла 94 000 BTU
- Кондиционирование в кормовой каюте (6000 BTU)
- Система обдува против запотевания лобовых стекол
- Система туалетов 2 с электрическим тихим смывом в сборный танк и с возможностью смыва напрямую за борт через Y-клапан, установленный на сливной линии
- Слив туалета в каюте капитана в сборный танк
- Посудомоечная машина в кухне

ДИЗАЙН ЭКСТЕРЬЕРА И ИНТЕРЬЕРА

- Интерьеры из полированного ореха (полы в кухне и на посту управления из ореха), рабочая поверхность на камбузе из авонита
- Рабочая поверхность на камбузе из авонита Carrera White
- Все внешние сидения и диваны из Comfort Exterior II Met
- Сдвигаемые вместе кровати в каюте по правому борту
- Тиковое покрытие на флайбридже
- Деревянное покрытие палубы в обеденной зоне из ореха

ПРЕМИУМ АУДИОСИСТЕМА

- Палубный салон — система Harman Kardon 5.1 Blu-ray (с интерфейсом Bluetooth) и колонками KEF
- Мастер-каюта — система Harman Kardon 2.1 Blu-ray (с интерфейсом Bluetooth) и колонками KEF

- Флайбридж — система Fusion MS-UD650 Radio/iPod/MP3 с водонепроницаемыми колонками, подключенная к аудиосистеме в салоне
- В носовой ВИП каюте — 32" LED TV с системой Fusion MS-AV755 Radio/DVD/MP3 с интерфейсом Bluetooth
- Влагозащищенные колонки, подключенные к системе на флайбридже

НАВИГАЦИОННОЕ ОБОРУДОВАНИЕ

- УКВ морского диапазона международного стандарта
- Картплоттер европейского стандарта Цифровая антенна радара Raymarine Super HD со сканером 48" 4Kw
- Raymarine AIS Class B, подключенный к картплоттеру с антенной 8ft (2.4 м)

МАТЕРИАЛЫ ОТДЕЛКИ / ЦВЕТОВАЯ СХЕМА

- Все внешние чехлы из серой санбrellы вместо стандартных белых
- Премиальные ткани и материалы в отделке интерьера яхты
- Премиальная кожаная обивка диванов
- Премиальные обивки внешних диванов
- Декоративные подушки и премиальные пледы в интерьере яхты
- Ковер - QUARTZ LINEN

САЛОН

- Обивка дивана в салоне - ALBERT 30166-4 PIETRA (RUBELLI @ DONGHIA) с кантом VERTIGO 003-04
- MOLESKIN (HOLLY HUNT)
- Обивка дивана в обеденной зоне - CUBA 9401-10 BLEACHED (HOLLY HUNT)
- Сидение рулевого - Темная кожа
- Жалюзи в салоне

МАСТЕР КАЮТА

- Изголовье - BOSS ROYAL 1144-03 (HOLLY HUNT)
- Покрывало - FOCUS 10650-991 (ZIMMER + ROHDE)
- Диван - подушки ANDERSON SILVER BIRCH (WESTBURY @ ALTFIELD), основа PUTTY LEATHER (QUARTZ)

НОСОВАЯ КАЮТА

- Изголовье - BOSS ROYAL 1144-03 (HOLLY HUNT)
- Покрывало - FOCUS 10650-991 (ZIMMER + ROHDE)

КАЮТА ПО ПРАВому БОРТУ

- Изголовье - RIZIERE DES PROMISES M170 5 04 PERLE (MISIA @ CASAMANCE)
- Покрывало - FOCUS 10650-991 (ZIMMER + ROHDE)

СПЕЦИФИКАЦИЯ

ЭКСТЕРЬЕР

- Диван в кокпите – OUTDOOR LINEN DRIFTWOOD (WESTBURY @ ALTFIELD)
- Лежаки – Comfort Exterior III Dolce
- Противомоскитные сетки на все открываемые иллюминаторы
- Носовые лежаки для загорания из Comfort Exterior III Dolce

ЭКСТЕРЬЕР

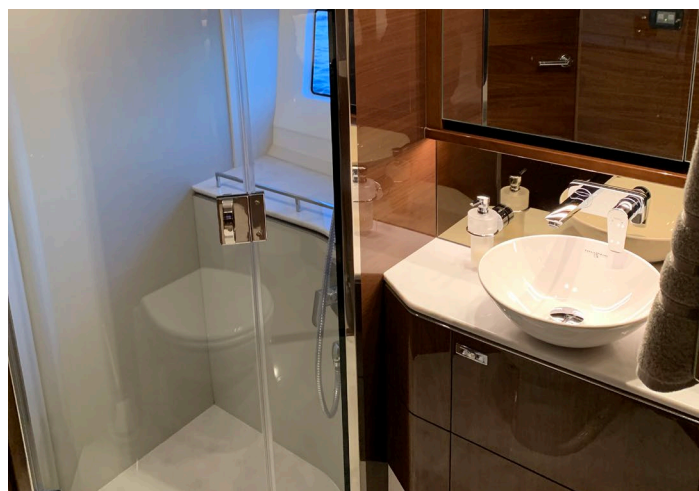


* Компания Nord Star Yachting не несет ответственность за достоверность информации, предоставленной Судовладельцем (используемые изображения, спецификация яхты, список установленного оборудования, его исправность, показатели наработки двигателей, вопросы юридического оформления). Наробка двигателей указана на момент размещения сведений о судне на сайте и в дальнейшем периодически обновляется. Точные параметры и характеристики могут быть предоставлены по запросу покупателя и указаны в договоре купли-продажи. Вся предоставленная информация, касающаяся цен, состояния, технических характеристик и/или возможности эксплуатации яхт на воде, носит информационный характер и не является публичной офертой.

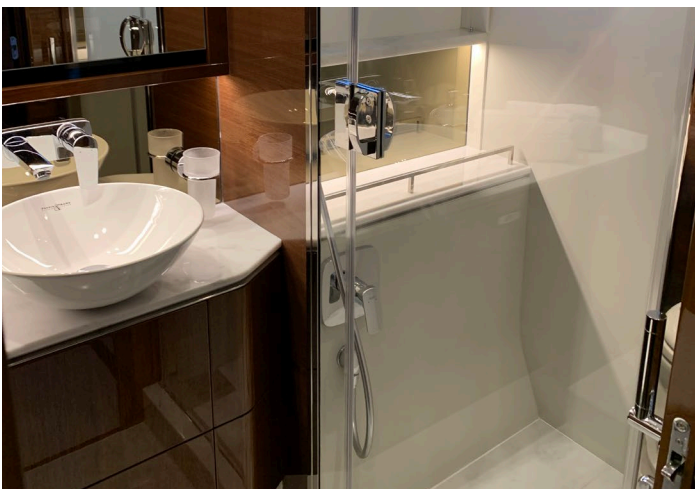
ЭКСТЕРЬЕР / ИНТЕРЬЕР



ИНТЕРЬЕР

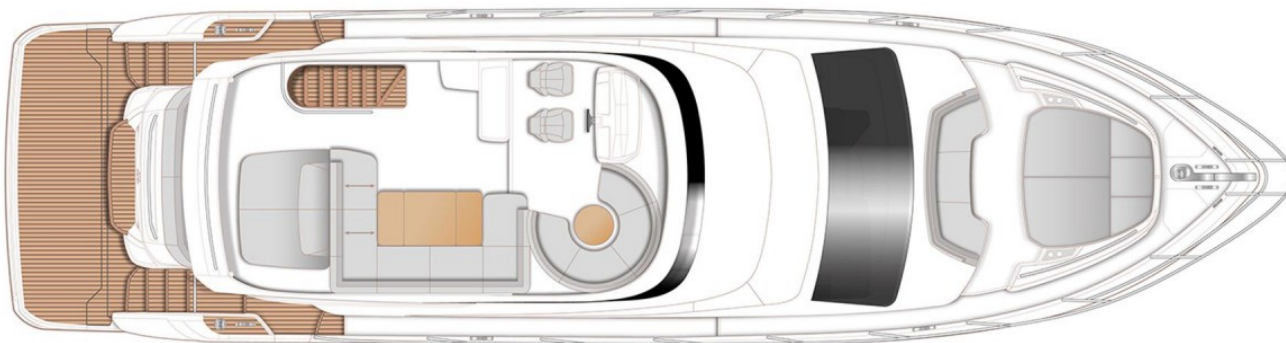


ИНТЕРЬЕР

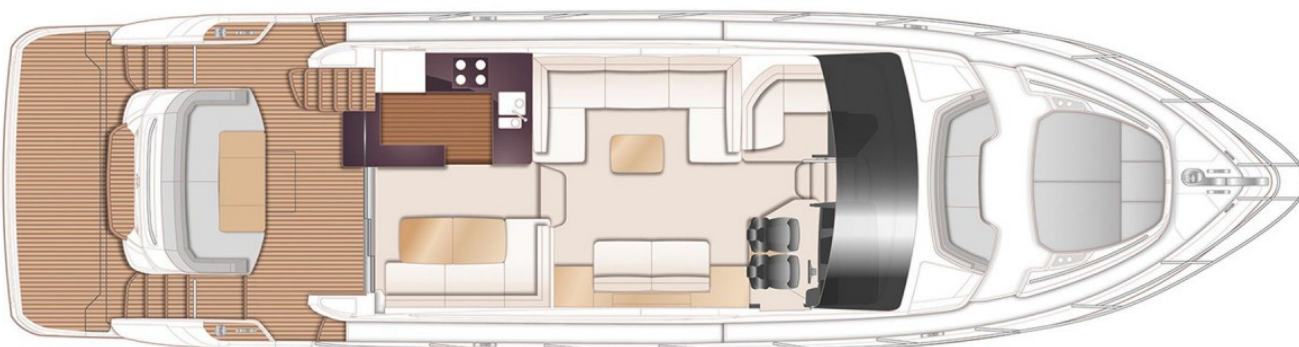


ПЛАН ПАЛУБ

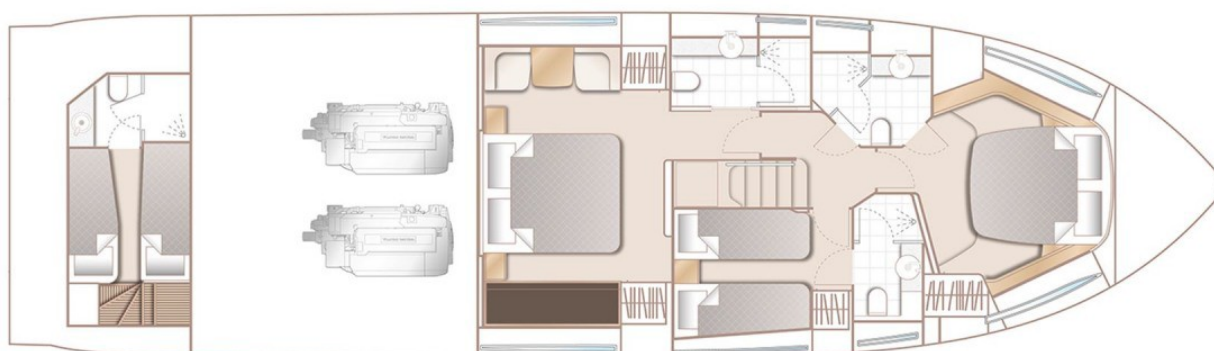
ФЛАЙБРИДЖ



ГЛАВНАЯ ПАЛУБА



НИЖНЯЯ ПАЛУБА



КОНТАКТНАЯ ИНФОРМАЦИЯ



ДЕНИС ХАМЗАТОВ

Nord Star Yachting

+7 921 886 07 92

d.khamzatov@nord-star.com