



## PRINCESS F55

€ 1 300 000

ГОД: 2018 / ТУРЦИЯ / VAT НЕ ВЫПЛАЧЕН

### ОСНОВНЫЕ ХАРАКТЕРИСТИКИ

Длина	17.60 м	Запас топлива	2750 л
Ширина	4.87 м	Запас воды	608 л
Осадка	1.46 м	Каюты	3+1
Водоизмещение	24.6 т	Спальные места	6+1
Цвет корпуса	белый	VAT	-
Двигатели	MAN I6-800	ГИМС	-
Мощность	2 x 800 л.с	-	-
Наработка двигателей	450 моточасов		
Максимальная скорость	31-33 уз.		

## СПЕЦИФИКАЦИЯ

### ЦВЕТ КОРПУСА

- Белый (с темно-синей ватерлинией и антифолинг черного цвета, корпус и плавательная платформа белого цвета с вставками из нержавеющей стали)

### ВНУТРЕННЯЯ ОТДЕЛКА

- Орех матовый (пол на камбузе - орех в стандарте)
- Укладка пола на камбузе из Светлого Дуба
- пол напротив камбуза из Светлого Дуба

### ПЛАНИРОВКА

- Оборудованная каюта экипажа (две односпальные кровати, а также отдельный туалет с душевой)
- Полноразмерный обеденный стол/кофейный стол (вместо стандартного кофейного или обеденного стола), установленный на двух ножках с электроприводом. Длину стола возможно регулировать (складывается на 50% и опускается для использования в качестве кофейного стола)
- Сдвигаемые вместе кровати в каюте по правому борту

### Пакет ALLURE (вариант без Hard top)

Интерьерный стайлинг включает следующие элементы:

- Прострочка сидений рулевой рубки с контрастными кантами
- Подсветка поста управления на главной палубе
- Внешний стиль включает следующие элементы:
- Прострочка сидений верхнего поста управления с контрастными кантами
- Апгрейд тиковых ступеней (включая корму и ступени на боковых проходах (при выборе опции тик на боковых проходах),
- Апгрейд внешнего освещения
- Рулевая консоль на флайбридже окрашена в oyster grey
- Ветбар на флайбридже окрашен в oyster grey
- Радарная арка окрашена в oyster grey
- Накладки на отверстия воздухозабора по бортам окрашены в oyster grey (применимо только с белым цветом корпуса)
- Носовые лежаки для загара с регулируемыми подголовниками
- Отделка наружных сидений из материала Met Ice с контрастными кантами и вставками
- Декоративная подводная подсветка кормы (4 точки света)
- Декоративная подводная подсветка по бортам (4 точки света, по 2 с каждого борта)
- Установка водопропускающего наполнителя для наружных лежаков, сидений в кокпите и на флайбридже вместо стандартного

### ПАЛУБНОЕ ОБОРУДОВАНИЕ

- Укладка тика на флайбридже
- Укладка тика в бортовых проходах, на фордеке и в проходе на баке.
- Установка двух кормовых электрических лебёдок для швартовки в кокпите
- Электрогидравлическая купальная платформа грузоподъемностью 450 кг с предустановкой вставок для кильблоков и сдвижного механизма. Вес тендера не должен превышать 300 кг.
- Установка электрогидравлического трапа (2,9м) с автоматическими поручнями. При дистанционном управлении трапом его подключают на прямую к сервисным батареям через выключатель на главном распределительном щите, т.о. когда яхта обесточена через главный выключатель питания, управление трапом все еще возможно.
- Дополнительные 20м якорной цепи диаметром 10мм (общая длина 60м)

### ГЕНЕРАТОР

- Генератор ONAN 17.5 кВт/50 Гц вместо стандартного. (рекомендуется при установке кондиционера или гиросtabilизатора)

### ЭЛЕКТРООБОРУДОВАНИЕ

- Розетки Continental на 220В/240В
- Посудомоечная машина на камбузе (Slimline - установка на 9 мест)
- Опциональный гриль Kenyon установленный в ветбаре на флайбридже
- Ледогенератор на 220 V в кормовой части салона.
- Система помывки палубы и якорной цепи
- Полотенцесушители в сан узле двух гостевых кают
- Установка комбинированной стиральной машины с сушкой

## СПЕЦИФИКАЦИЯ

### ТВ/Радио/Системы коммуникации

Премиум аудиосистема включает в себя:

- Салон – аудиосистема Harman Kardon 2.1 с Blu-ray/ Bluetooth и динамиками KEF.
- Мастер-каюта – аудиосистема Harman Kardon 2.1 с Blu-ray/ Bluetooth и динамиками KEF (подключена к опциональному ТВ, вместо аудиосистемы Fusion MS-UD650 Radio/iPod/MP3 player).
- Кокпит – аудиосистема Fusion NRX300/Радио с водонепроницаемыми колонками, подключенные к устройству Harman Kardon
- Флайбридж – аудиосистема Fusion MS- UD650 Радио/iPod/MP3 с водонепроницаемыми колонками, подключенные к аудиосистеме в салоне
- Мастер-каюта – 40-дюймовый LED ТВ с аудиосистемой Fusion MS-AV 755 Радио/DVD/MP3 с Bluetooth
- Носовая каюта 32-дюймовый LED ТВ с аудиосистемой Fusion MS-AV 755 Радио/DVD/MP3 с Bluetooth
- Водонепроницаемые динамики в кокпите с локальным пультом управления (соединен с аудиосистемой на флайбридже)

### НАВИГАЦИОННОЕ ОБОРУДОВАНИЕ

- Второй 16" цветной мультимедийный дисплей, установленный на нижнем посту управления
- Панель дистанционного управления Garmin на нижнем посту управления
- Мультимедийный дисплей Garmin GMI20 4" на нижнем посту управления (для отдельного отображения и управления индивидуальными функциями такими как лаг и эхолот)
- Панель дистанционного управления Garmin на верхнем посту управления
- Мультимедийный дисплей Garmin GMI20 4" на верхнем посту управления (для отдельного отображения и управления индивидуальными функциями такими как лаг и эхолот)
- Международный VHF

### КЛИМАТИЧЕСКАЯ СИСТЕМА

- Кондиционирование. Применяется при внешней температуре до 40°C  
Конденсационный блок 78,000 BTU с выходом во всех каютах и в зонах (включая ванные комнаты). Рекомендательный генератор – 17,5 кВт
- Каюта на корме (выход из салона). Конденсационный блок 6,000 BTU (с унифицированным управлением SMX) с отдельным выходом в туалет)

### ПРОТИВОМОСКИТНЫЕ СЕТКИ

- Противомоскитные сетки на иллюминаторы

### САНУЗЛЫ

- Электрический смыв. В дополнение к ручному сливу и системе слива за борт встроена электрическая система слива за борт. Электрическая система слива за борт включает электрический клапан с таймером. Когда насос включен, задержка по времени позволяет электрическому клапану открываться, прежде чем насос будет приведен в действие. Когда насос отключен, клапан закрывается. Это означает, что заборный клапан на корпусе не надо открывать/закрывать каждый раз когда насос включен. Заборный клапан на корпусе оснащен микровыключателем, который останавливает работу насоса когда он закрыт. Электрический клапан имеет ручное корректирующее устройство.
- Смыв из туалета кормовой каюты в накопительный бак

### КАМБУЗ

Рабочая поверхность из Carrara White

### ТЕНТЫ /ЧЕХЛЫ

- Наружные чехлы флайбриджа и кокпита серого цвета
- Bimini top – (тент с металлическим каркасом) Темно-серый
- Светодиодная подсветка бимини-топа (подключена от консоли)
- Бимини-топ с электро-гидравлическим приводом

### АКСЕССУАРЫ

- 2 табурета для использования в обеденной зоне в передней части салона

### ДРУГИЕ ДОПОЛНИТЕЛЬНЫЕ ДАННЫЕ И ПРИМЕЧАНИЯ

- Установка заборного клапана для последующей установки опреснителя
- Кранцы и швартовы

## ЭКСТЕРЬЕР



\* Компания Nord Star Yachting не несет ответственность за достоверность информации, предоставленной Судовладельцем (используемые изображения, спецификация яхты, список установленного оборудования, его исправность, показатели наработки двигателей, вопросы юридического оформления). Нароботка двигателей указана на момент размещения сведений о судне на сайте и в дальнейшем периодически обновляется. Точные параметры и характеристики могут быть предоставлены по запросу покупателя и указаны в договоре купли-продажи. Вся предоставленная информация, касающаяся цен, состояния, технических характеристик и/или возможности эксплуатации яхт на воде, носит информационный характер и не является публичной офертой.

## ИНТЕРЬЕР

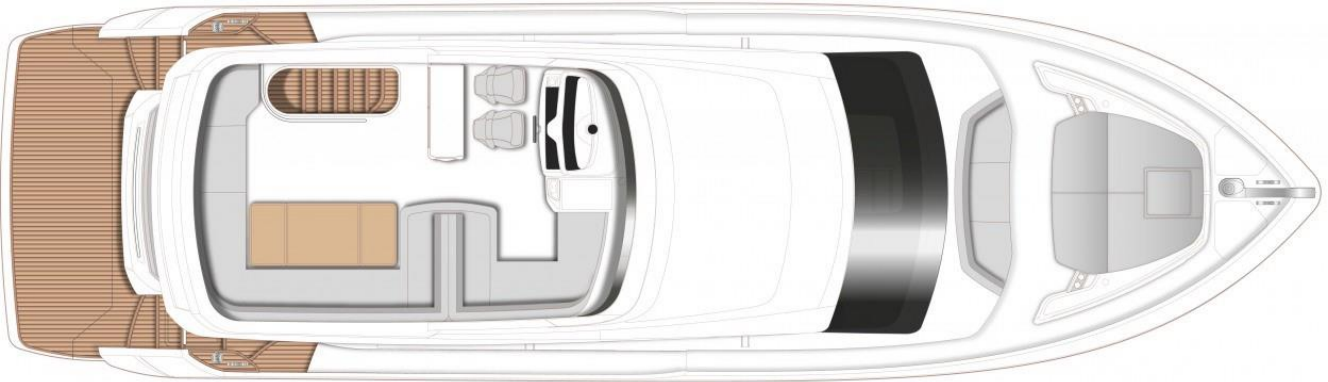


## ИНТЕРЬЕР

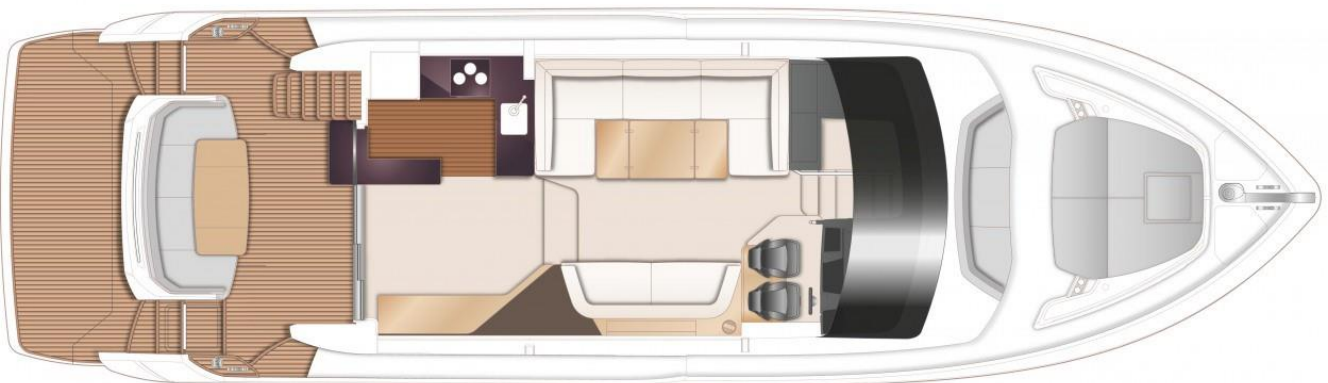


## ПЛАН ПАЛУБ

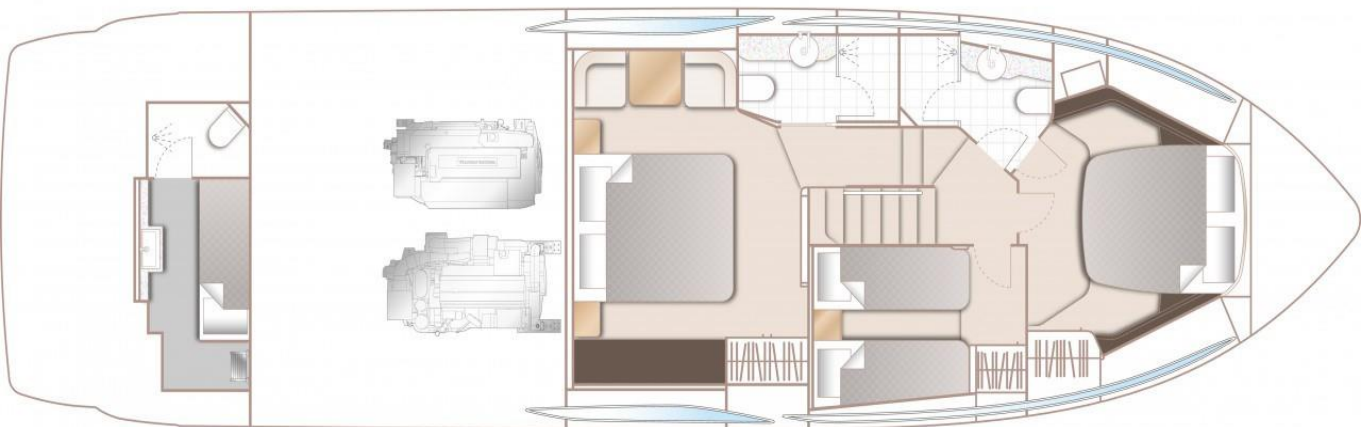
### ФЛАЙБРИДЖ



### ГЛАВНАЯ ПАЛУБА



### НИЖНЯЯ ПАЛУБА



## КОНТАКТНАЯ ИНФОРМАЦИЯ



**ДЕНИС ХАМЗАТОВ**

Nord Star Yachting

+7 921 886 07 92

[d.khamzatov@nord-star.com](mailto:d.khamzatov@nord-star.com)