



V78



V78

Новая Princess V78, под дерзким корпусом которой скрываются просторные помещения, является флагманской яхтой V-класса. На её палубе есть купальная платформа и зона для солнечных ванн с двухместными лежаками. Пройдя через кокпит индивидуальной планировки, Вы попадаете в прекрасно оснащённый камбуз, обеденную зону и салон. На передней палубе установлены современные сиденья, а вместительный салон главной палубы имеет выдвижную крышу с электроприводом и панорамные окна. В четырёх каютах с широкими иллюминаторами с комфортом разместятся восемь гостей. На корме предусмотрена дополнительная каюта для команды. Два двигателя MAN V12 позволяют этой элегантной яхте развивать скорость до 39 узлов.



## ОСНОВНЫЕ РАЗМЕРЫ

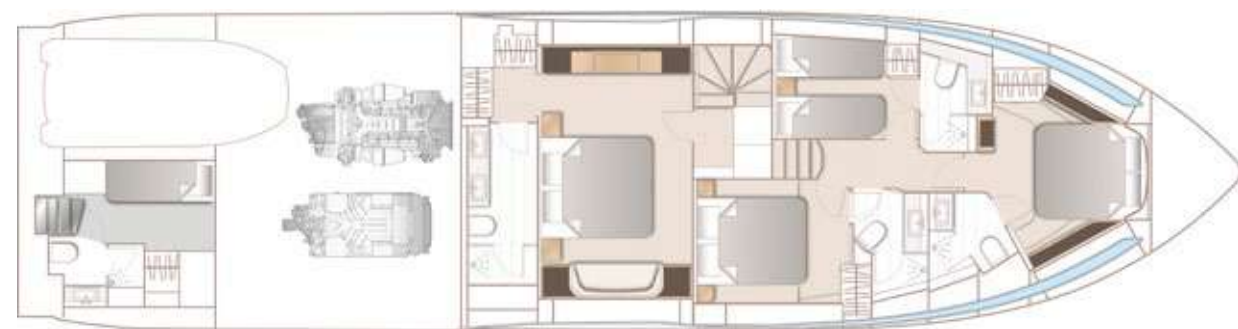
Полная длина (вкл. релинги)	80 футов 4 дюйма (24,48 м)
Полная длина (искл. релинги)	78 футов 10 дюйма (24,03 м)
Ширина	18 футов 11 дюйма (5,76 м)
Осадка	5 футов 4 дюйма (1,62 м)
Водоизмещение около	118 179 фунтов (53 605 кг)*
Запас топлива	1 320 галлона/1 585 галлон США/6 000 литров
Запас воды (вкл. калорифер)	297 галлонов/356 галлона США/1 350 литров

## ДВИГАТЕЛИ

Два двигателя MAN V12-1900 (2 x 1 900 л.с.) Скорость: 37-39 узлов†



ГЛАВНАЯ ПАЛУБА



НИЖНЯЯ ПАЛУБА

## ПАЛУБНОЕ ОБОРУДОВАНИЕ

- Обшитые тиком купальная платформа, палуба кокпита, носовая и бортовые части палубы
- Реверсивная якорная лебёдка с электроприводом. Пульты выведены на переднюю палубу и на пост управления
- Роульс на форштевне с функцией автоматического сброса и подъёма якоря
- Самоукладывающийся дельтавидный якорь (50 кг/110 фунтов), длина цепи 100 м
- Две лебёдки с электроприводом для кормовых швартовых
- Рундуки для тросов, кранцев и подушек лежака на баке
- Зона для отдыха и солнечных ванн на носу
- Утки, полуклюзы и поручни из нержавеющей стали
- Светодиодное освещение палубы
- Оборудование для мытья якоря и палубы пресной водой

## КОКПИТ

- Регулируемый диван со складным тиковым столиком
- Двухместные лежаки в кормовой зоне, под которой располагаются кладовая и гараж (для лодки длиной 4,45 м) с электрогидравлической дверью и системой спуска лодки с помощью электрической лебёдки
- Центральная дверца на транце для выхода на купальную платформу, оснащённую электрогидравлическим подъёмным механизмом. Складной трап для купания. Душ с холодной и горячей водой на купальной платформе.
- Бар с мойкой, электрическим барбекю и холодильником вертикальной загрузки
- Аудиосистема Naim с водонепроницаемыми динамиками (2)
- Запираемый люк с газовым упором, ведущий в машинное отделение
- Рундук для спасательного плота
- Доступ в каюту для команды/машинное отделение с транца
- Телескопический трап длиной 3,6 м с дистанционным управлением и складными поручнями
- Чехол кокпита

## ПОСТ УПРАВЛЕНИЯ

- Два сиденья с электрической регулировкой для рулевого
- Сдвижная дверь для выхода с поста управления на бортовую часть палубы и опускающееся окно с электроприводом по левому борту
- Полный комплект приборов двигателей, включая датчики уровня топлива, датчики температуры выхлопа, систему предупреждения о загрязнении топлива и индикатор положения руля
- Навигационная система с радаром, GB и картплоттером (3 дисплея), VHF/RT, лаг с отображением скорости и пройденного расстояния, эхолот с системой предупреждения, автопилот и быстродействующий магнитный компас
- Органы управления носовым подруливающим устройством, стеклоочистителями, трюмным насосом и транцевыми плитами (с индикаторами)
- Отделение для хранения карт
- Панель управления электрической системой 24 В и 240 В

- Красная ночная подсветка
- Закалённое лобовое стекло (без тонировки, для улучшения видимости в тёмное время суток)

## ПАЛУБНЫЙ САЛОН

- Сдвижные двери в кокпит с рамой из нержавеющей стали и открывающееся окно в кормовой части камбуза
- U-образная зона для сидения с двухместным шезлонгом и кофейным столиком
- G-образная обеденная зона со стеклянным столиком
- Развлекательный центр, включающий светодиодный телевизор сверхвысокой чёткости с 55-дюймовым экраном и электрическим механизмом регулирования положения и аудиосистему Naim с потолочными динамиками (2)
- Сервант для хранения бокалов и бутылок с холодильником
- Сдвигаемая крыша с электроприводом

## КАМБУЗ

- Индукционная плита с четырьмя конфорками
- Комбинированная микроволновая/конвекционная печь с грилем
- Двухсекционные мойки из нержавеющей стали со смесителем
- Полноразмерный холодильник с морозильной камерой и встроенным льдогенератором
- Посудомоечная машина
- Вещевые шкафчики и ящики
- Раздвижные стёкла с электроприводом, отделяющие камбуз от салона

## УДОБСТВА

- Все каюты и санузлы оснащены открываемыми иллюминаторами и кондиционерами
- Все каюты оснащены розетками 220/240 В
- Везде установлены пружинные матрасы (кроме помещений для команды)
- Все санузлы оснащены туалетами с электросымом пресной водой, вытяжными вентиляторами и розетки для электробритвы 240 В

## МАСТЕР-КАЮТА

- Большая двуспальная кровать с нижними ящиками
- Гардеробная с вешалками и ящиками
- Вещевые шкафчики и ящики
- Туалетный столик с креслом
- Диван
- Встроенный сейф
- Светодиодный телевизор сверхвысокой чёткости с 40-дюймовым экраном, проигрыватель DVD/Blu-ray и аудиосистема Naim с динамиками (2) и сабвуфером
- Санузел и душ
- Отдельный выход в салон
- В лобби установлена стиральная машина с сушилкой и оборудована кладовая (с возможностью отдельной установки стиральной машины и сушилки)

## НОСОВАЯ ГОСТЕВАЯ КАЮТА

- Большая двуспальная кровать с нижними ящиками
- Гардероб с полками
- Туалетный столик с креслом
- Палубный люк
- Вещевые шкафчики и ящики

- Аудиосистема Naim
- Санузел и душ

## ГОСТЕВАЯ КАЮТА ПО ПРАВОМУ БОРТУ

- Большая двуспальная кровать с нижними ящиками (возможна установка сдвижных кроватей)
- Гардероб с полками
- Туалетный столик со стулом
- Вещевые шкафчики и ящики
- Санузел с общим доступом

## ГОСТЕВАЯ КАЮТА ПО ЛЕВОМУ БОРТУ

- Две односпальные кровати со встроенными ящиками (с опцией трансформации с помощью электропривода в двуспальную кровать)
- Гардероб с полками
- Вещевые шкафчики и ящики
- Санузел и душ

## КАЮТА ДЛЯ КОМАНДЫ

- Две односпальные кровати, гардероб и ящики для хранения
- Отделение для хранения с местом для опционального холодильника
- Санузел с душем, туалетом с электросымом пресной водой и раковинной

## ОТДЕЛКА ИНТЕРЬЕРА

- Отделка деревом на выбор: матовая или полированная. Дуб ровере в стандарте. Орех или белёный дуб — опционально.
- Столешницы из твердых материалов и кафельные полы во всех гостевых ваннах
- Камбуз с отделкой столешниц различными сортами гранита или мрамора
- Широкий ассортимент высококачественных обивочных тканей и ковров
- Жалюзи или солнцезащитные фильтры на всех окнах и иллюминаторах
- Деревянный пол в камбузе, салоне и на посту управления
- Нескользящее покрытие пола в каюте для команды

## СИЛОВЫЕ УСТАНОВКИ

- 5-лопастные гребные винты из никель-алюминиевой бронзы
- Вспомогательное подруливающее устройство (240 кгс/529 фунтов-сил)
- Электрический усилитель штурвала с гидравлической резервной системой
- Электрические системы управления двигателем и трансмиссией
- Герметичные сальники вала
- Вытяжной вентилятор машинного отделения с электронным таймером задержки

## ЭЛЕКТРИЧЕСКАЯ СИСТЕМА

- 24-ВОЛЬТОВАЯ:
  - 4 мощных аккумулятора для пуска двигателей
  - 6 дополнительных аккумуляторов повышенной мощности для питания внутренних систем яхты
  - Два зарядных устройства мощностью 60 А заряжают оба комплекта аккумуляторов через автоматическую зарядную систему
  - Главные дистанционные выключатели аккумуляторов и выключатель на главной панели управления
  - Светодиодные приборы освещения

## 220/240-ВОЛЬТОВАЯ:

- Дизель-генератор мощностью 22,5 кВт с собственным пусковым аккумулятором и глушителем
- Разъёмы для подключения берегового питания 2 x 63 А
- Защита от утечки "на массу", система защиты от неправильной полярности подключения, все цепи защищены автоматическими предохранителями
- Электрические розетки во всех помещениях

## ТОПЛИВНАЯ СИСТЕМА

- Топливные баки (из судового сплава 168) с системой соединений, ёмкость — 1 320 галлонов/1 585 галлонов США/ 6 000 литров
- Заправочные горловины по левому и правому борту
- Высокоэффективные дуплексные топливные фильтры/водоотделители с системой звуковой и визуальной сигнализации о загрязнении
- Краны в шкафчике кокпита для дистанционного выключения подачи топлива

## ВОДЯНАЯ СИСТЕМА

- 253 галлона/ 304 галлона США/1 150 литров, а также калорифер с подогревом от двигателя ёмкостью 44 галлона/ 53 галлона США/ 200 литров и погружной нагреватель на 240 В
- Указатель уровня воды
- Палубная горловина
- Электросымы пресной водой для туалета с баком на 99 галлонов/119 галлонов США/450 литров

## СИСТЕМА КОНДИЦИОНИРОВАНИЯ ВОЗДУХА

- Система кондиционирования реверсивного типа во всех обитаемых помещениях, работающая на охлаждение и обогрев, общей производительностью 156 000 BTU, связанная с системой обдува лобового стекла. Подходит для эксплуатации в тропиках (40°C)

## ОГНЕТУШИТЕЛИ

- Автоматические огнетушители в машинном отделении с приоритетным ручным управлением и сигнализацией на обоих постах управления
- Ручные огнетушители во всех каютах, камбузе и на посту управления (7)

## ТРЮМНЫЕ НАСОСЫ

- Автоматические трюмные электронасосы (7)
- Высокопроизводительный ручной трюмный насос с системой клапанов и точками откачки, совпадающими с точками откачки автоматического насоса

## ДРУГИЕ ПРЕДМЕТЫ, ПОСТАВЛЯЕМЫЕ В

- СТАНДАРТНОЙ КОМПЛЕКТАЦИИ
  - Комплект столовых приборов, посуды и бокалов (8)
  - Комплект полотенец (8 больших, 8 малых)
  - Кормовой флашток
  - Кранцы (8) и швартовы (4)
  - Аптечка
  - Комплект инструментов
  - Комплект судовой документации
  - Стёганое покрывало во всех каютах (за исключением опциональной каюты для команды)



С 2001 года компания Nord Star Yachting является официальным дилером британских яхт Princess в Санкт-Петербурге и на Северо-Западе России. За это время более 50 корпусов было передано владельцам, а уровень клиентского сервиса компании доведён до совершенства. Реализовать Вашу мечту об идеальной яхте поможет персональный менеджер, который в совершенстве владеет всеми секретами планирования и оформления интерьера. В офисе Nord Star Yachting представлены различные образцы отделочных материалов и примеры уже реализованных проектов.

Команда наших специалистов возьмёт на себя заботы, связанные со строительным надзором, приёмкой яхты, её регистрацией и страхованием, техническим обслуживанием и юридическим оформлением. По желанию, мы организуем визиты на верфь, где Вы своими глазами сможете увидеть все этапы строительства яхты.

Вместе с ключами и документами на яхту Вы получаете возможность присоединиться к клубу владельцев Princess. Вы сможете посещать обучающие курсы и закрытые мероприятия, организованные Nord Star Yachting и нашими партнерами в России и Европе.

**Офис Nord Star Yachting в Санкт-Петербурге**  
197110, Санкт-Петербург, Петровский пр., д. 14, корп.4  
+7 (812) 325-55-32  
info@nord-star.com  
www.nord-star.com

**NORD  STAR**  
YACHTING