

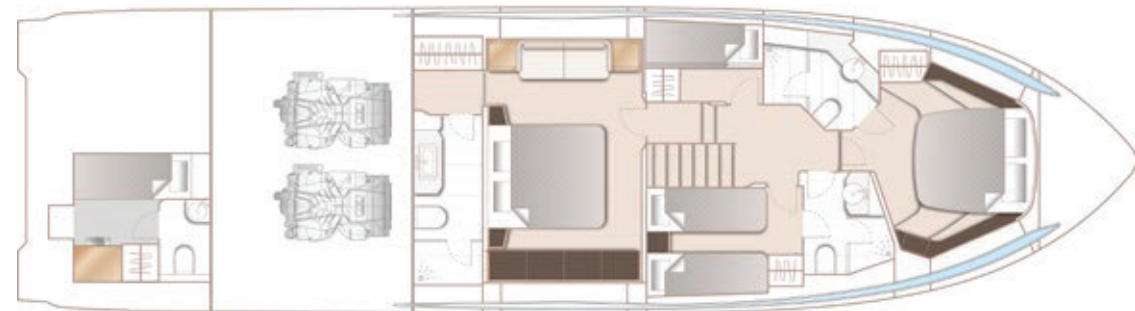
V65



V 65



ГЛАВНАЯ ПАЛУБА



НИЖНЯЯ ПАЛУБА

ОСНОВНЫЕ РАЗМЕРЫ

Полная длина (вкл. релинги)	66 футов 10 дюймов (20,32 м)
Полная длина (искл. релинги)	65 футов 11 дюймов (20,03 м)
Ширина	16 футов 9 дюймов (5,08 м)
Осадка	4 фута 9 дюймов (1,47 м)
Водоизмещение	30 500 кг (67 241 фунт)*
Запас топлива	902 галлона/1083 галлона США/4100 литров
Запас воды (вкл. калорифер)	192 галлона/230 галлонов США/873 литра

ПАЛУБНОЕ ОБОРУДОВАНИЕ

- Отделанные тиком купальная платформа, палуба кокпита и ступени, ведущие на боковые проходы по бортам
- Реверсивная электрическая якорная лебёдка с пультами управления на носу и основном посту
- Самоукладывающийся якорь типа «Дельта» массой 40 кг/88 фунтов с цепью длиной 40 метров
- Зона для отдыха и принятия солнечных ванн на носу
- Утки, полуклюзы и поручни из нержавеющей стали
- Прожектор с дистанционным управлением
- Рундуки для швартовых, кранцев и подушек лежака на носу
- Светодиодное освещение палубы

КОКПИТ

- U-образный диван со складным столиком, выполненным из тика
- Кормовая зона для лежаков, под которой располагается гараж (для лодки длиной 3,3 м) с электрогидравлической дверью и системой спуска лодки с помощью электрической лебёдки
- Двойные дверцы на транце для выхода на купальную платформу, оснащённую электрогидравлическим подъёмным механизмом. Складной трап для купания. Душ с холодной и горячей водой на купальной платформе
- Бар с барбекю, контейнером для мусора, холодильником с вертикальной загрузкой и отделением для хранения
- Динамики, подключённые к аудиосистеме салона
- Запираемые люки с газовыми амортизаторами, ведущие в машинное отделение, кладовую и опциональную каюту для команды
- Рундуки для спасательного плота и швартовых
- Шкафчик с вводом для подключения берегового питания 220/240 В
- Шкафчик с кранами для дистанционного выключения подачи топлива
- Чехол кокпита

ПОСТ УПРАВЛЕНИЯ

- Два сиденья (с продольной регулировкой)
- Дверь, ведущая на бортовую палубу, и окно с электроприводом по левому борту
- Полный комплект приборов двигателей, включая указатели уровня топлива и органы управления двигателями, а также индикатор положения руля
- Навигационное оборудование, включающее в себя цветной радар, GPS-систему и картплоттер, УКВ-радиостанцию, лог с отображением скорости и пройденного расстояния, эхолот с сигнализацией, автопилот и скоростной магнитный компас
- Клавиши управления носовым подруливающим устройством, стеклоочистителями ветрового стекла, трюмным насосом, якорной лебёдкой и транцевыми плитками (с указателем положения)

- Панель управления электрическими системами 24 В и 240 В
- Прожектор с дистанционным управлением
- Красное ночное освещение
- Закалённое ветровое стекло (без тонировки для хорошей видимости в тёмное время суток)

ПАЛУБНЫЙ САЛОН

- U-образный диван и журнальный столик
- Телевизор с ЖК-экраном диагональю 49 дюймов и электрическим лифтом, проигрыватель DVD/Blu-ray и аудиосистема
- Отделение для хранения бутылок и бокалов, холодильник и льдогенератор
- Сдвигаемая крыша с электроприводом
- Г-образная обеденная зона со столом
- Сдвижная дверь с рамой из нержавеющей стали, поднимаемое окно с электроприводом в кормовой части салона

КАМБУЗ

- Стеклокерамическая варочная панель с 4 конфорками
- Комбинированная микроволновая/конвекционная печь с грилем
- Две мойки из нержавеющей стали со смесителем
- Посудомоечная машина
- Полноразмерный холодильник с морозильной камерой
- Контейнер для мусора
- Шкафы для посуды и ящики

УДОБСТВА

- Все каюты и ванне комнаты оснащены открываемыми иллюминаторами
- Все каюты оснащены розетками 220/240 В
- На всех кроватях установлены пружинные матрасы
- Все ванне комнаты оснащены туалетами с электросмывом пресной водой, вытяжными вентиляторами и розетками для электробритвы 240 В
- В холле установлена стиральная машина с сушкой и оборудована кладовая

МАСТЕР-КАЮТА

- Широкая двуспальная кровать с выдвигаемыми ящиками под ней
- Гардероб с вешалками и ящиками
- Туалетный столик
- Диван
- Шкафчики и ящики
- Телевизор с ЖК-экраном диагональю 40 дюймов, проигрыватель DVD/Blu-ray и аудиосистема
- Потолочные и прикроватные светильники
- Отдельный санузел

НОСОВАЯ КАЮТА

- Широкая двуспальная кровать с выдвигаемыми ящиками под ней
- Гардероб с полками
- Туалетный столик
- Шкафчики
- Палубный люк

V 65

ДИЗЕЛЬНЫЕ ДВИГАТЕЛИ

Два двигателя MAN V12 (2 x 1400 л. с.)	Скорость: 36–38 узлов†
--	------------------------

- Потолочные и прикроватные светильники
- Отдельный санузел

ГОСТЕВАЯ КАЮТА ПО ПРАВОМУ БОРТУ

- Две односпальные кровати с выдвигаемыми ящиками под ними (опционально возможно объединение в двуспальную кровать)
- Гардероб с полками
- Шкафчики и ящики
- Потолочные и прикроватные светильники
- Санузел

ГОСТЕВАЯ КАЮТА ПО ЛЕВОМУ БОРТУ

- Две односпальные кровати
- Гардероб с полкой
- Шкафчики
- Потолочные и прикроватные светильники

КАЮТА ДЛЯ КОМАНДЫ (ОПЦИОНАЛЬНО)

- Односпальная кровать с выдвигаемыми ящиками под ней
- Гардероб с полкой
- Потолочные и прикроватные светильники
- Ванная комната с душевой кабиной, туалетом с электросмывом пресной водой и раковиной

ВНУТРЕННЯЯ ОТДЕЛКА

- Отделка деревом на выбор: матовая или лакированная. Дуб поверх в стандарте. Орех или белёный дуб — опционально.
- Столешницы из твердых материалов и кафельные полы во всех гостевых ваннах
- Столешницы из твердых материалов в камбузе
- Деревянный пол в камбузе, салоне и на посту управления
- Выбор из широкого ассортимента высококачественных обивочных тканей и ковров
- Жалюзи или солнцезащитные фильтры на всех окнах и иллюминаторах
- Нескользящее покрытие пола в дополнительной каюте для команды

СИЛОВЫЕ УСТАНОВКИ

- 5-лопастные гребные винты из никель-алюминиевой бронзы
- Носовое подруливающее устройство (170 кгс / 375 фунт-сил)
- Электрогидравлическая система рулевого управления с усилителем и гидравлической резервной системой
- Электронные средства управления уплотнителями вала
- Герметичные саморегулирующиеся редукторами
- Вытяжной вентилятор машинного отделения с электронным таймером задержки

ЭЛЕКТРИЧЕСКИЕ СИСТЕМЫ 24-ВОЛЬТОВАЯ:

- 4 аккумулятора повышенной мощности для пуска двигателя
- 4 дополнительных аккумулятора повышенной мощности для питания внутренних систем яхты

- Зарядное устройство мощностью 80 А, заряжающее оба комплекта аккумуляторов через систему с автоматическим переключением
- Главные дистанционные выключатели аккумуляторов и управляющий выключатель на главной панели
- Светодиодное освещение во всех помещениях

220/240-ВОЛЬТОВАЯ:

- Дизель-генератор мощностью 13,5 кВт с собственной звукоизоляцией и выхлопной системой с водяным охлаждением и глушителем
- Система проверки полярности
- Защита от утечки тока на землю
- Автоматические выключатели на всех цепях
- Электрические розетки во всех помещениях

ТОПЛИВНАЯ СИСТЕМА

- Два топливных бака (из корабельного сплава NSB) с соединительной системой ёмкостью 902 галлона/1083 галлона США/4100 литров
- Заливные горловины по левому и правому бортам
- Высокопроизводительные топливные фильтры / водоотделители

СИСТЕМА ВОДОСНАБЖЕНИЯ

- Объём 176 галлонов/211 галлонов США/800 литров, а также водонагреватель ёмкостью 16 галлонов/19 галлонов США/73 литра и погружной нагреватель 240 В
- Датчик уровня воды
- Палубная горловина
- Электрическая система подачи пресной воды для смыва в туалетах с цистерной ёмкостью 60 галлонов/72 галлона США/272 литра

ОГНЕТУШИТЕЛИ

- Автоматические огнетушители с ручным управлением в машинном отделении с системой предупреждения на посту управления
- 6 ручных огнетушителей в мастер-каюте, носовой гостевой каюте и каютах по обоим бортам, в камбузе и на посту управления

ТРЮМНЫЕ ПОМПЫ

- 6 автоматических электрических трюмных помп
- Высокопроизводительная ручная трюмная помпа с системой клапанов и точками откачки в приёмных трубах автоматических помп

ДРУГИЕ СОСТАВЛЯЮЩИЕ СТАНДАРТНОЙ КОМПЛЕКТАЦИИ

- Комплект столовых приборов, посуды и бокалов на 8 персон
- Кормовой флагшток
- 6 кранцев и 4 швартова
- Аптечка
- Комплект инструментов
- Комплект судовой документации
- Стёганные покрывала во всех каютах, за исключением каюты для команды

V 65



Princess V65 задает новые стандарты. Сочетание мощи и передовых технологий — главные преимущества инновационного V-класса. В просторном кокпите найдется место и для солнечных ванн, и для обеда в компании друзей, который можно приготовить в полностью оборудованном камбузе в кормовой части. В версии Deck Saloon температура в салоне регулируется при помощи климат-контроля или тройных раздвижных дверей со стороны кормы и выдвижного навеса. Четыре великолепно обставленных каюты на нижней палубе рассчитаны на восемь гостей. В каждую из них через изящные иллюминаторы проникает естественный свет. В кормовой части можно оборудовать дополнительную одноместную каюту для гостей или команды.