

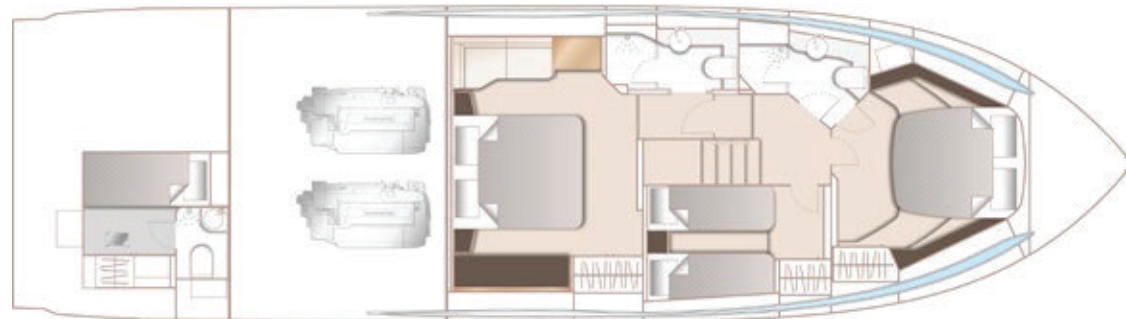
V60



V60



ГЛАВНАЯ ПАЛУБА



НИЖНЯЯ ПАЛУБА

ОСНОВНЫЕ РАЗМЕРЫ

Полная длина (вкл. релинги)	62 фута 11 дюймов (19,17 м)
Полная длина (искл. релинги)	62 фута 1 дюйм (18,92 м)
Ширина	16 футов 0 дюймов (4,87 м)
Осадка (при полной нагрузке) около	5 футов 0 дюймов (1,5 м)
Водоизмещение (порожного судна) около	27 200 кг (59 966 фунтов)*
Запас топлива	715 галлонов/858 галлонов США/3250 литров
Запас воды (вкл. калорифер)	132 галлонов/178 галлонов США/603 литров

ПАЛУБНОЕ ОБОРУДОВАНИЕ

- Отделанные тиком купальная платформа, палуба кокпита и ступени, ведущие на боковые проходы по бортам
- Реверсивная электрическая якорная лебёдка с пультами управления на баке и основном посту
- Самоукладывающийся якорь типа «Дельта» массой 40 кг/88 фунтов с цепью длиной 40 метров
- Зона для отдыха и принятия солнечных ванн на баке
- Проектор с дистанционным управлением
- Утки, полуклаузы и поручни из нержавеющей стали
- Оборудование для мытья якоря и палубы пресной водой
- Рундуки для тросов, кранцев и подушек лежака на баке
- Светодиодное освещение палубы

КОКПИТ

- U-образный диван со складным столиком из тика и складными парусиновыми креслами
- Кормовая зона для лежаков, под которой располагается гараж для лодки длиной 3,3 м
- Двойные ворота на транце для выхода на купальную платформу, оснащённую электрогидравлическим подъёмным механизмом. Складной трап. Душ с горячей и холодной водой на купальной платформе.
- Динамики, подключённые к аудиосистеме салона
- Запираемые люки с газовыми амортизаторами, ведущие в машинное отделение, кладовую и дополнительную каюту для команды
- Рундук для спасательного плота
- Шкафчик с вводом для подключения берегового питания 220/240 В
- Шкафчик с кранами для дистанционного выключения подачи топлива
- Чехол кокпита
- Бар с барбекю, холодильником и отделением для хранения

ПОСТ УПРАВЛЕНИЯ

- Два сиденья (фиксируются в двух положениях — к носу или корме)
- Открываемые окна с электроприводом на посту управления и по левому борту
- Полный комплект приборов двигателей, включая датчики уровня топлива, датчики температуры выхлопа, систему предупреждения о загрязнении топлива и индикатор положения штурвалов
- Навигационное оборудование, включающее в себя цветной радар, GPS-систему и картплоттер, УКВ-радиостанцию, лог с отображением скорости и пройденного расстояния, эхолот с сигнализацией, автопилот и магнитный компас для быстроходных судов

- Пульты управления носовым подруливающим устройством, стеклоочистителями ветрового стекла, трюмным насосом, якорной лебёдкой и транцевой плитой (с указателем положения)
- Панель управления электрическими системами 24 В и 240 В
- Проектор с дистанционным управлением
- Закаленное ветровое стекло (без тонировки для хорошей видимости в тёмное время суток)

ПАЛУБНЫЙ САЛОН

- U-образный диван и журнальный столик
- Телевизор с ЖК-экраном диагональю 49 дюймов и электрическим механизмом регулирования положения, DVD-проигрыватель, радиоприёмник / MP3-проигрыватель и система пространственного звучания
- Отделение для хранения бутылок и бокалов и холодильник
- Г-образная обеденная зона со складным столиком
- Крыша с электроприводом
- Сдвижная дверь с рамой из нержавеющей стали, окно с электроприводом со стороны кормы

КАМБУЗ

- Стеклокерамическая варочная панель с 4 конфорками
- Комбинированная микроволновая/ конвекционная печь с грилем
- Мойка из нержавеющей стали со смесителем
- Полноразмерный холодильник с морозильной камерой объёмом 270 литров
- Шкафы для посуды, полки и ящики

УДОБСТВА

- Все каюты и ванне комнаты оснащены открываемыми иллюминаторами
- Все каюты оснащены розетками 220/240 В
- На всех кроватях установлены пружинные матрасы (за исключением каюты команды)
- Все ванне комнаты оснащены душевыми кабинами, туалетами с электросмывом пресной водой, вытяжными вентиляторами и розетками для электробритвы 240 В

МАСТЕР-КАЮТА

- Широкая двуспальная кровать с установленными под ней ящиками
- Гардероб с вешалками и ящиками
- Туалетный столик
- Диван
- Шкафчики и ящики
- Телевизор с ЖК-экраном диагональю 40 дюймов
- Радиоприёмник/DVD-проигрыватель/MP3-проигрыватель
- Потолочные и прикроватные светильники
- Отдельный санузел

V60

ДИЗЕЛЬНЫЕ ДВИГАТЕЛИ

Два двигателя MAN V8 1200 (2 x 1200 л. с.)	Максимальная скорость — 38 узлов*
--	-----------------------------------

НОСОВАЯ КАЮТА

- Широкая двуспальная кровать с установленными под ней ящиками
- Гардероб с полками
- Туалетный столик
- Шкафчики
- Палубный люк
- Потолочные и прикроватные светильники
- Санузел

ГОСТЕВАЯ КАЮТА ПО ПРАВОМУ БОРТУ

- Две односпальные кровати с установленными под ними ящиками (возможна установка электропривода для объединения этих кроватей в двуспальную)
- Гардероб с полками
- Шкафчики и ящики
- Потолочные и прикроватные светильники

КАЮТА ДЛЯ КОМАНДЫ (ОПЦИОНАЛЬНО)

- Односпальная кровать с установленными под ней ящиками
- Гардероб с полкой
- Шкафчики
- Потолочные и прикроватные светильники
- Санузел с душем, туалетом с электросмывом пресной водой и раковинной

ВНУТРЕННЯЯ ОТДЕЛКА

- Отделка деревом в оттенке дуб ровере (матовая или полированная). Орех или беленый дуб — дополнительные опции
- Полы и столешницы из твердых материалов во всех ваннах
- Столешницы из твердых материалов в камбузе
- Деревянный пол в камбузе, салоне и на посту управления
- Возможность выбора из широкого ассортимента высококачественных обивочных тканей и ковров
- Жалюзи или солнцезащитные фильтры на всех окнах и иллюминаторах
- Нескользящее покрытие пола в дополнительной каюте для команды

СИЛОВЫЕ УСТАНОВКИ

- 5-лопастные гребные винты из никель-алюминиевой бронзы
- Носовое подруливающее устройство (130 кгс / 287 фунт-сила)
- Электрогидравлическая система рулевого управления с усилителем и гидравлической резервной системой
- Электронные средства управления двигателями и коробкой передач
- Герметичные уплотнения вала
- Вытяжной вентилятор машинного отделения с электронным таймером задержки

ЭЛЕКТРИЧЕСКИЕ СИСТЕМЫ

24-ВОЛЬТОВАЯ:

- 4 аккумулятора повышенной мощности для пуска двигателей
- 4 дополнительных аккумулятора повышенной мощности
- Зарядное устройство мощностью 60 А, заряжающее оба комплекта аккумуляторов через систему с автоматическим переключением
- Дистанционные выключатели аккумуляторов и управляющий выключатель на главной панели
- Светодиодное освещение во всех помещениях

220/240-ВОЛЬТОВАЯ:

- Дизель-генератор мощностью 11 кВт с собственной звукоизоляцией и выпускной системой с водяным охлаждением и глушителем
- Система проверки полярности
- Защита от утечки тока на землю
- Электрические розетки во всех помещениях

ТОПЛИВНАЯ СИСТЕМА

- Два топливных бака (из корабельного сплава NSB) с соединительной системой ёмкостью 715 галлонов / 858 галлонов США / 3250 литров
- Заливные горловины по левому и правому бортам
- Высокопроизводительные топливные фильтры / водоотделители

СИСТЕМА ВОДОСНАБЖЕНИЯ

- Объём 116 галлонов / 159 галлонов США / 530 литров, а также водонагреватель ёмкостью 16 галлонов / 19 галлонов США / 73 литра и погружной нагреватель 240 В
- Датчик уровня воды
- Палубная горловина
- Электрическая система подачи пресной воды для смыва в туалетах с цистерной ёмкостью 55 галлонов / 66 галлонов США / 250 литров

ОГНЕУШИТЕЛИ

- Автоматические огнетушители с ручным регулятором в машинном отделении и системой сигнализации на посту управления
- 5 ручных огнетушителей в мастер-каюте, гостевых каютах, камбузе и на посту управления

ТРЮМНО-ОСУШИТЕЛЬНЫЕ СИСТЕМЫ

- 6 автоматических электрических трюмных помп
- Высокопроизводительная ручная трюмная помпа с системой клапанов и точками откачки в приёмных трубах автоматических помп

ДРУГИЕ СОСТАВЛЯЮЩИЕ СТАНДАРТНОЙ КОМПЛЕКТАЦИИ

- Стёганные покрывала во всех каютах, за исключением каюты для команды
- Кормовой флагшток
- 6 кранцев и 4 швартовов
- Аптечка
- Комплект инструментов
- Комплект судовой документации
- Запасная рукоятка якорной лебёдки

/
V60
/



На просторных диванах в кокпите новой элегантной яхты V60 может разместиться большая компания. Для вашего комфорта здесь установлен полностью оснащенный бар с барбекю. В передней части главной палубы имеется выдвижной навес, который убирается одним нажатием кнопки. Бросив якорь, можно насладиться купанием с электрогидравлической платформы или легко спустить на воду 3-метровый тендер или гидроцикл. Мастер-каюта во всю ширину яхты с персональной ванной комнатой и две дополнительные гостевые каюты, расположенные на нижней палубе, рассчитаны на шесть гостей.

