



75 MOTOR YACHT

**PRINCESS**

PRINCESS YACHTS RUSSIA

# 75 MOTOR YACHT

## ОСНОВНЫЕ РАЗМЕРЫ

Полная длина (вкл. релинги)	78 футов 8 дюймов (23,97 м)
Полная длина (искл. релинги)	74 фута 3 дюйма (22,64 м)
Ширина	18 футов 11 дюймов (5,76 м)
Осадка	5 футов 8 дюймов (1,76 м)
Водоизмещение около	105 160 фунтов (47 700 кг*)
Запас топлива	6 000 литров
Запас воды (вкл. калорифер)	1 350 литров

### ПАЛУБНОЕ ОБОРУДОВАНИЕ

- Обшитые тиком купальная платформа, палуба кокпита, флайбридж, трап на флайбридж и ступени, ведущие на боковые палубы
- Самоукладывающийся дельтавидный якорь (50 кг/110 фунтов), длина цепи 100 м
- Реверсивная якорная лебёдка с электроприводом. Пульты управления на носу, на флайбридже и на основном посту
- Утки, полуклюзы и поручни из нержавеющей стали
- Две лебёдки с электроприводом для кормовых швартовых
- Оборудование для мытья якоря и палубы пресной водой
- Зоны для отдыха и загорания на баке
- Рундуки для тросов, кранцев и подушек лежака на баке
- Телефонная розетка
- Кормовые швартовочные огни
- Светодиодное освещение на уровне палубы
- Двери в транце для непосредственного доступа в подсобное помещение и помещения экипажа

### КОКПИТ

- U-образный диван со складным тиковым столиком
- Двое транцевых ворот на купальную платформу (с электрогидравлическим подъёмным механизмом, складным трапом для купания и душем с холодной и горячей водой)
- Кормовое тиковое сиденье с ящиком для хранения
- Запираемый люк с газовым упором, ведущий в машинное отделение
- Санузел
- Рундук для спасательного плота
- Телескопический трап (4 м) с дистанционным управлением и складным поручнем
- Чехол кокпита

### ФЛАЙБРИДЖ

- Пост управления с поднимаемой приборной панелью, содержащей дублирующие органы управления двигателями, а также навигационную систему с радаром/картплоттером
- U-образный диван со складным тиковым столиком
- Два Г-образных дивана
- Лежак для загорания с ящиками внизу (предусмотрена опция для встроенного спа)
- Аудиосистема с радиоприёмником и MP3-проигрывателем с водонепроницаемыми динамиками
- Бар с мойкой, электрическим барбекоу и холодильником
- Опционально — электрический кран (нагрузка до 450 кг)

### НИЖНИЙ ПОСТ УПРАВЛЕНИЯ

- Два сиденья с электрической регулировкой для рулевого
- Г-образное сиденье, окно с электроподъёмником напротив рулевого
- Дверь для доступа на бортовую часть палубы
- Полный комплект приборов двигателей, включая систему сигнализации о высокой температуре выпускной системы, систему сигнализации о наличии воды в топливе, а также индикатор положения руля
- Навигационная система с радаром, GPS и картплоттером (2 дисплея), VHF R/T, лог с отображением скорости и пройденного расстояния, эхолот с системой предупреждения, автопилот и быстродействующий магнитный компас

- Органы управления носовым подруливающим устройством, стеклоочистителями, трюмным насосом и транцевыми плитами (с индикатором)
- Интерком для связи с флайбриджем
- Автоматическая сирена с громкоговорителем
- Стол для карт с отделением для их хранения и подсветкой
- Панель управления электрической системой 24 В и 240 В
- Красная ночная подсветка
- Закалённое лобовое стекло (без тонировки, для улучшения видимости в тёмное время суток)

### ПАЛУБНЫЙ САЛОН

- U-образный диван с журнальным столиком
- Двухместный диван
- Развлекательный центр, включающий в себя телевизор с 50-дюймовым LED-экраном и электроприводом подъёма/опускания, DVD-проигрыватель, радиоприёмник/MP3-плеер и систему пространственного звучания
- Сервант для хранения бутылок и бокалов с холодильником
- Обеденная зона (местимость 8 человек) с панорамным остеклением в полный рост

### КАМБУЗ

- Стеклокерамическая плита с четырьмя конфорками
- Микроволновая печь/духовая печь с грилем
- Двухсекционные мойки из нержавеющей стали со смесителем
- Полноразмерный холодильник/морозильная камера
- Ледогенератор
- Посудомоечная машина
- Вещевые шкафчики и ящики
- Раздвижные стёкла в кормовую часть с электроприводом

### ЖИЛЫЕ ПОМЕЩЕНИЯ

- Все каюты и санузлы оснащены открываемыми иллюминаторами и кондиционерами
- Все каюты оснащены розетками 220/240 В
- Везде установлены пружинные матрасы
- Все санузлы оснащаются душевыми кабинами, туалетами с электросмывом пресной водой, вытяжными вентиляторами и розетками на 240 В для электробритвы

### МАСТЕР-КАЮТА

- Большая двуспальная кровать с нижними ящиками
- Гардероб с вешалкой и ящиками
- Туалетный столик с креслом
- Диван
- Встроенный сейф
- Светодиодный телевизор с 40-дюймовым экраном, DVD-проигрыватель, радиоприёмник/MP3-проигрыватель и система пространственного звучания
- Санузел и душ
- Отдельный выход в салон
- Стиральная машина/сушилка

### НОСОВАЯ ГОСТЕВАЯ КАЮТА

- Большая двуспальная кровать с нижними ящиками
- Большой гардероб с полками
- Туалетный столик со стулом
- Палубный люк
- Радиоприёмник/MP3-плеер со стереозвучанием
- Санузел и душ

### ГОСТЕВАЯ КАЮТА ПО ЛЕВОМУ БОРТУ

- Две односпальных кровати со встроенными ящиками (с опцией трансформации с помощью электропривода в двуспальную кровать)

## ДИЗЕЛЬНЫЕ ДВИГАТЕЛИ

2 двигателя Caterpillar C32 A (2 x 1622 л.с.)	Скорость: 31-33 узла
2 двигателя Caterpillar C32 A (2 x 1723 л.с.)	Скорость: 32-34 узла
2 двигателя MAN V12 1800 (2 x 1800 л.с.)	Скорость: 34-36 узлов

- Гардероб с полками
- Прикроватный столик с ящиком
- Вещевые шкафчики
- Санузел и душ

### ГОСТЕВАЯ КАЮТА ПО ПРАВОМУ БОРТУ

- Большая двуспальная кровать с нижними ящиками (с опцией трансформации с помощью электропривода в двуспальную кровать)
- Гардероб с полками
- Туалетный столик со стулом
- Прикроватные столики с ящиками
- Вещевые шкафчики
- Санузел с общим доступом

### ПОМЕЩЕНИЯ ДЛЯ ЭКИПАЖА

- Каюта для экипажа с двумя односпальными кроватями, гардеробом и вещевыми ящиками
- Санузел с отдельной душевой кабиной, туалетом с электросмывом и раковины
- Кладовая/подсобное помещение (опционально — дополнительная каюта для экипажа)
- Вход в машинное отделение

### ОТДЕЛКА ИНТЕРЬЕРА

- Отделка деревом на выбор: матовая или полированная. Дуб ровере в стандарте. Белёный дуб или американский орех — дополнительные опции.
- Авонитовые столешницы и полы с плиткой во всех гостевых ванных
- Камбуз с отделкой столешниц различными сортами гранита или мрамора
- Широкий ассортимент высококачественных обивочных тканей и ковров
- Шторки, жалюзи или солнцезащитные фильтры на всех окнах и иллюминаторах
- Двери камбуза и ходового мостика с деревянной обшивкой

### СИЛОВЫЕ УСТАНОВКИ

- 5-лопастные гребные винты из никель-алюминиевой бронзы
- Носовое подруливающее устройство (240 кгс/529 фунтов-сил)
- Электрогидравлический усилитель штурвала с гидравлической резервной системой
- Электронные системы управления двигателями и трансмиссией
- Герметичные сальники вала
- Вытяжной вентилятор машинного отделения с электронным таймером задержки

### ЭЛЕКТРИЧЕСКАЯ СИСТЕМА

- 24-вольтовая:
- 4 мощных аккумулятора для пуска двигателей
- 6 мощных дополнительных аккумуляторов
- Два зарядных устройства мощностью 60 А заряжают оба комплекта аккумуляторов через автоматическую коммутируемую зарядную систему
- Главные дистанционные выключатели аккумуляторов и выключатель на главной панели управления
- Светодиодные приборы освещения

### 220/240-вольтовая:

- Дизель-генератор мощностью 22,5 кВт с собственной звукоизоляцией и выпускной системой с водяным охлаждением и глушителем
- Два разъёма для подключения берегового питания мощностью 63 А
- Защита от утечки "на массу", система проверки полярности, все цепи защищены автоматическими предохранителями
- Электрические розетки во всех помещениях

### ТОПЛИВНАЯ СИСТЕМА

- Два топливных бака (из судового сплава NS8) с системой сообщения, ёмкость — 1 320 галлонов/1 585 галлонов США/6 000 литров
- Заправочные горловины по левому и правому борту
- Высокоэффективные дуплексные топливные фильтры/водоотделители с системой звуковой и визуальной сигнализации о загрязнении
- Краны в шкафчике кокпита для дистанционного выключения подачи топлива
- Топливные датчики на верхнем и нижнем посту управления

### ВОДЯНАЯ СИСТЕМА

- 253 галлона/304 галлона США/1 150 литров, а также калорифер с подогревом от двигателя ёмкостью 44 галлона/52 галлонов США/200 литров и погружной нагреватель на 240 В
- Указатель уровня воды
- Электросмыв пресной водой для туалета с баком на 99 галлонов/119 галлонов США/450 литров

### СИСТЕМА КОНДИЦИОНИРОВАНИЯ ВОЗДУХА

- Система кондиционирования реверсивным циклом во всех обитаемых помещениях общей производительностью 126 000 BTU, связанная с системой обдува лобового стекла. Подходит для эксплуатации в тропиках (40°C)

### ОГНЕТУШИТЕЛИ

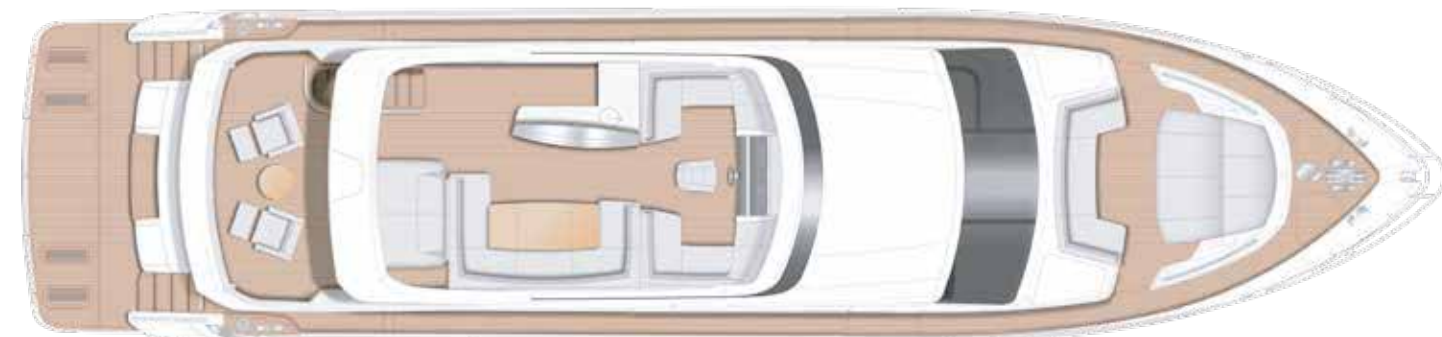
- Огнетушители в машинном отделении с автоматическим или ручным управлением и сигнализацией на обоих постах управления; система блокировки вентиляции двигателей
- Ручные огнетушители во всех каютах, камбузе, в санузле, помещениях экипажа и на нижнем посту управления (8)
- Дополнительный автоматический огнетушитель в отсеке электрическим оборудованием

### ТРЮМНЫЕ НАСОСЫ

- Автоматические трюмные электронасосы (7) с электроприводом
- Высокопроизводительный ручной трюмный насос с системой клапанов и точками откачки, совпадающими с точками откачки автоматического насоса

### ДРУГИЕ ПРЕДМЕТЫ, ПОСТАВЛЯЕМЫЕ В СТАНДАРТНОЙ КОМПЛЕКТАЦИИ

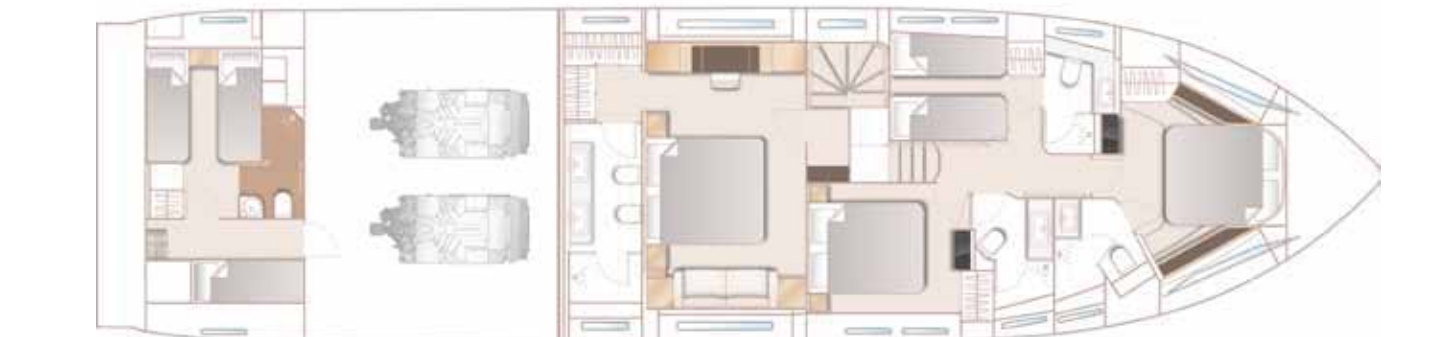
- Комплект столовых приборов, посуды и бокалов (8)
- Комплект полотенец (8 больших, 8 малых)
- Кормовой флагшток
- Кранцы (8) и швартовы (4)
- Алтетка
- Комплект судовой документации



FLYBRIDGE



MAIN DECK



LOWER DECK

## 75 MOTOR YACHT



Гениальный дизайн и совершенство новейшей 75 Motor Yacht обеспечат для Вас эффективное и гибкое управление, позволяющее летать над волнами даже на низких скоростях. Эта яхта создана дарить Вам истинное наслаждение каждый день. Зоны для принятия солнечных ванн в носовой и кормовой частях и U-образная диванная зона впереди. Невероятно большое пространство на флайбридже позволяет полноценно отдыхать в компании из 10 человек, здесь же предусмотрено место для установки джакузи или тендера. Под элегантным корпусом этой яхты скрывается не менее изысканный интерьер. Благодаря панорамному остеклению и уникальным окнам от потолка до пола по левому борту главная палуба с обеденной зоной превращаются в идеальное место для отдыха и наслаждения пейзажами в жаркую погоду. На нижней палубе располагаются четыре гостевые каюты с персональными ванными комнатами. Отдельная лестница из салона ведёт через личный холл в роскошную и просторную мастер-каюту.

