

PRINCESS 49



**PRINCESS**

PRINCESS YACHTS RUSSIA

# PRINCESS 49

## ОСНОВНЫЕ РАЗМЕРЫ

Полная длина (вкл. релинги)	51 фут (15,55 м)
Полная длина (искл. релинги)	50 футов 2 дюйма (15,30 м)
Ширина	14 футов 3 дюйма (4,34 м)
Осадка	4 фута 1 дюйм (1,25 м)
Водоизмещение около	42 330 фунтов (19 200 кг)*
Запас топлива	1 500 литров
Запас воды (вкл. калорифер)	460 литров

### ПАЛУБНОЕ ОБОРУДОВАНИЕ

- Обшитые тиком купальная платформа, палуба кокпита, флайбридж, трап на флайбридж и ступени, ведущие на боковые палубы
- Реверсивная якорная лебёдка с электроприводом. Пульт выведен на переднюю палубу, на пост управления и на флайбридж
- Самоукладывающийся дельтавидный якорь массой 20 кг/44 фунта с 40-метровой цепью
- Утки, полуклюзы и поручни из нержавеющей стали
- Пржектор с дистанционным управлением с обоих постов управления

### КОКПИТ

- Диван с тиковым столиком
- Шкафчик с разъёмами для подключения берегового питания 240 В
- Запираемый люк с газовым упором, ведущий в машинное отделение/подсобное помещение
- Люк на транце, ведущий в подсобное помещение
- Двое транцевых ворот на купальную платформу (с опциональным электрогидравлическим подъёмным механизмом)
- Двое транцевых ворот на купальную платформу со складным трапом для купания и душем с холодной и горячей водой
- Крепления для тендера
- Рундук для спасательного плота
- Чехол кокпита

### ФЛАЙБРИДЖ

- Навигационная система с VHF/RT, лаг с отображением скорости и пройденного расстояния, эхолот с системой предупреждения и автопилот
- Большой U-образный диван со складным тиковым столиком
- G-образный диван (предусмотрена трансформация в шезлонг)
- Динамики, соединённые с салонной аудиосистемой
- Мини-холодильник с вертикальной загрузкой
- Чехлы для пульта управления и сидений

### НИЖНИЙ ПОСТ УПРАВЛЕНИЯ

- Два регулируемых сиденья для рулевого
- Полный комплект измерительных приборов двигателей, включая систему сигнализации о высокой температуре выпускной системы, а также индикатор положения руля
- Навигационная система с VHF/RT, лаг с отображением скорости и пройденного расстояния, эхолот с системой предупреждения, автопилот и быстродействующий магнитный компас
- Органы управления носовым подруливающим устройством, стеклоочистителями, трюмным насосом и триммерами (с индикатором)

- Панели управления электрической системой 24 В и 220/240 В
- Чёрный сетчатый солнцезащитный экран
- Розетка 12 В
- Красная ночная подсветка
- Открываемое окно для рулевого

### ПАЛУБНЫЙ САЛОН

- Раздвижная трёхсекционная дверь с рамами из нержавеющей стали, ведущая в кокпит
- U-образный диван с обеденным столом
- Двухместный диван по правому борту
- Стереосистема с радиоприёмником, iPod/ MP3-проигрывателем и динамиками в салоне и на флайбридже
- Серванты с отделениями для бокалов, бутылок и иных принадлежностей, место для опционального холодильника
- Опциональный телевизор с подъёмным механизмом

### КАМБУЗ

- Стеклокерамическая плита с тремя конфорками
- Вытяжка
- Микроволновая печь/духовая печь с грилем
- Мойка из нержавеющей стали со смесителем
- Холодильник с морозильной камерой
- Контейнер для мусора
- Отделение для хранения посуды и столовых приборов
- Разделочная доска
- Место для посудомоечной машины
- Серванты с контейнерами, холодильником для напитков и местом для опционального ледогенератора
- Полноразмерная кладовая (опционально полноразмерный холодильник/морозильная камера)

### ЖИЛЫЕ ПОМЕЩЕНИЯ

- Все каюты и санузлы оснащены открываемыми иллюминаторами
- Все каюты оснащены розетками 220/240 В
- Везде установлены пружинные матрасы
- Все санузлы оснащаются душевыми кабинами, туалетами с электросмывом пресной водой, вытяжными вентиляторами и розетками на 240 В для электробритвы
- В нише под трапом из салона в нижние помещения предусмотрено место для установки стиральной машины/сушилки

### МАСТЕР-КАЮТА

- Большая двуспальная кровать с нижними ящиками
- Гардероб с полками
- Туалетный столик
- Диван
- Вещевые шкафчики и ящики
- Потолочные и прикроватные светильники
- Санузел и душ

## ДИЗЕЛЬНЫЕ ДВИГАТЕЛИ

Volvo IPS (2 x 550 л.с.)	Макс. скорость до 33-35 узлов†
--------------------------	--------------------------------

### НОСОВАЯ ГОСТЕВАЯ КАЮТА

- Большая двуспальная кровать с нижними ящиками (опционально — сдвижные кровати)
- Раковина и туалетный столик
- Гардероб с полками
- Вещевые шкафчики и ящики
- Потолочные и прикроватные светильники
- Палубный люк с сеткой и жалюзи
- Санузел с общим доступом

### ГОСТЕВАЯ КАЮТА ПО ПРАВОМУ БОРТУ

- Две односпальные кровати с нижними ящиками
- Гардероб с полками
- Вещевые шкафчики
- Потолочные и прикроватные светильники

### ОТДЕЛКА ИНТЕРЬЕРА

- Отделка деревом на выбор: матовая или лакированная. Дуб ровере в стандарте. Белёный дуб или американский орех — дополнительные опции.
- Авонитовые столешницы и полы с плиткой во всех гостевых ваннах
- Авонитовые столешницы и деревянный настил в камбузе
- Широкий ассортимент высококачественных обивочных тканей и ковров
- Шторки, жалюзи или солнцезащитные фильтры на всех окнах и иллюминаторах

### СИЛОВЫЕ УСТАНОВКИ

- Два двигателя Volvo IPS-550 с рычажным управлением
- Система защиты от коррозии Volvo
- Электрический усилитель штурвала с гидравлической резервной системой
- Электронные органы управления двигателями и трансмиссией
- Вытяжной вентилятор машинного отделения

### ЭЛЕКТРИЧЕСКАЯ СИСТЕМА

- 24-вольтовая:
- 4 мощных аккумулятора для пуска двигателей
- 4 мощных дополнительных аккумулятора
- Выключатель на главной панели управления
- Два зарядных устройства мощностью 40 А заряжают оба комплекта аккумуляторов через автоматическую коммутируемую зарядную систему
- Светодиодные приборы освещения

### 220/240-вольтовая:

- Дизель-генератор мощностью 4 кВт с собственной звукоизоляцией и выпускной системой с водяным охлаждением и глушителем
- Система проверки полярности
- Защита от утечки "на массу"
- Электрические розетки во всех помещениях

### ТОПЛИВНАЯ СИСТЕМА

- Два топливных бака (из судового сплава NSB) с системой сообщения, ёмкость — 330 галлонов/396 галлонов США/1 500 литров
- Заправочные горловины по левому и правому борту
- Высокоэффективные топливные фильтры с водоотделителями
- Краны в шкафчике кокпита для дистанционного выключения подачи топлива

### ВОДЯНАЯ СИСТЕМА

- 90 галлонов/108 галлонов США/410 литров, а также калорифер с подогревом от двигателя ёмкостью 11 галлонов/13 галлонов США/50 литров и погружной нагреватель на 240 В
- Указатель уровня воды

### ОГНЕТУШИТЕЛИ

- Огнетушители в машинном отделении с автоматическим/ручным управлением и сигнализацией на обоих постах управления
- Ручные огнетушители (5) в мастер-каюте, гостевых каютах, камбузе и палубном салоне

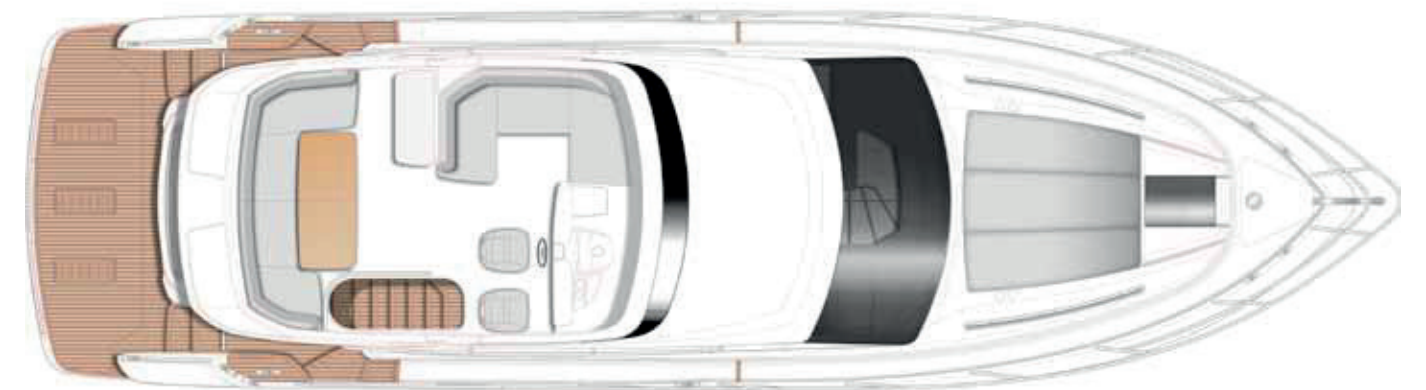
### ТРЮМНЫЕ НАСОСЫ

- Автоматические трюмные электронасосы (4) с электроприводом
- Высокопроизводительный ручной трюмный насос с системой клапанов и точками откачки, совпадающими с точками откачки автоматического насоса

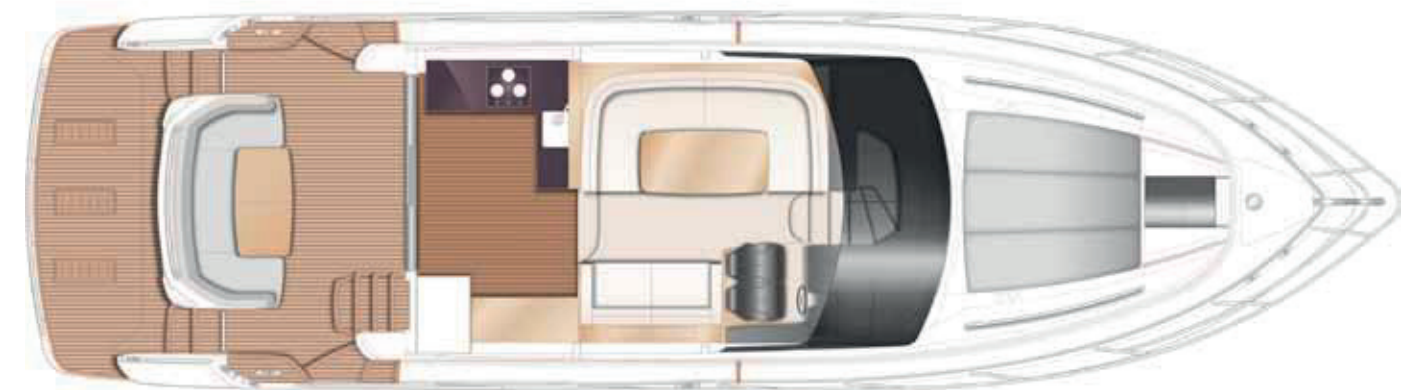
### ДРУГИЕ ПРЕДМЕТЫ, ПОСТАВЛЯЕМЫЕ В СТАНДАРТНОЙ КОМПЛЕКТАЦИИ

- Кормовой флагшток
- Кранцы (4) и швартовы (4)
- Аптечка
- Комплект инструментов
- Комплект судовой документации
- Стеганные покрывала для всех кают

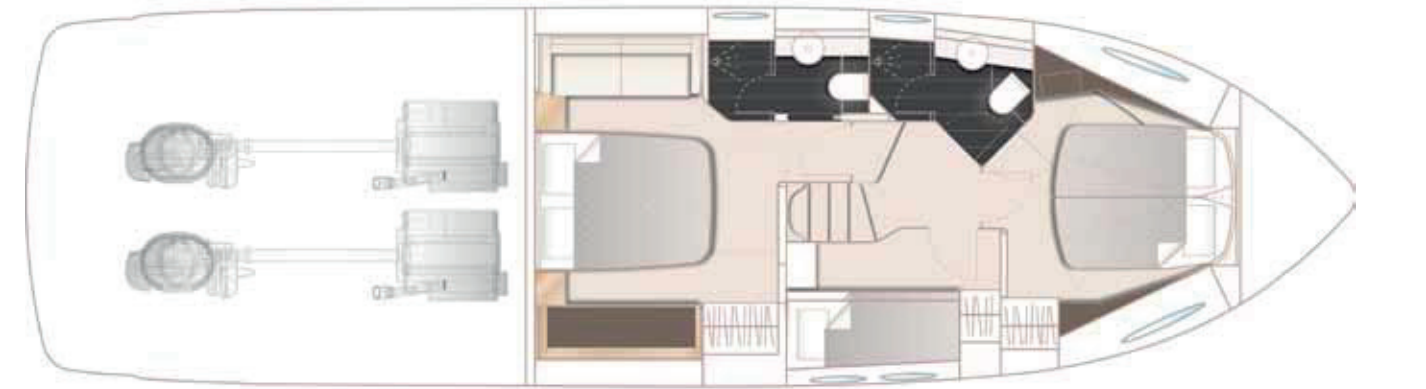
# PRINCESS 49



ФЛАЙБРИДЖ

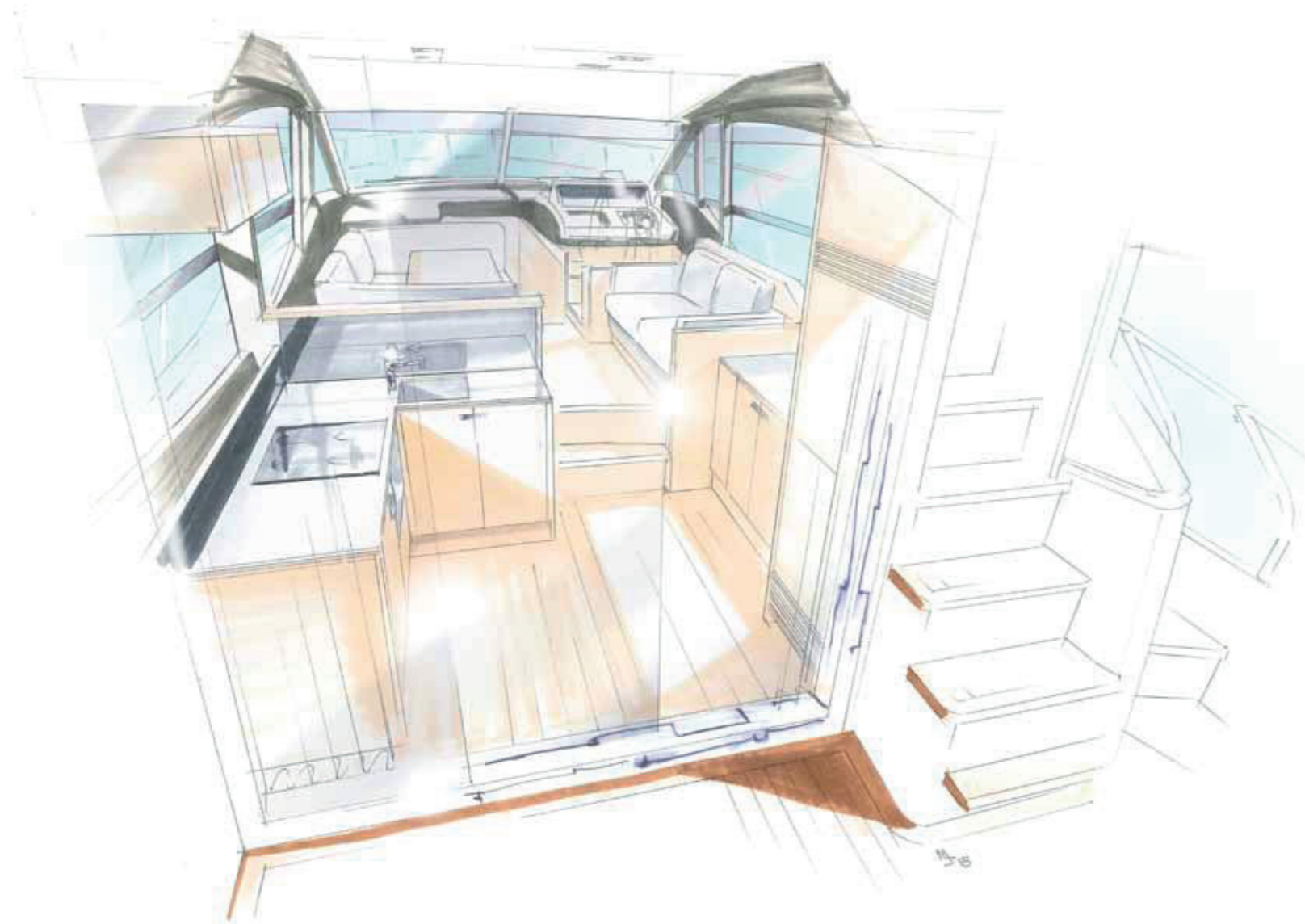


ГЛАВНАЯ ПАЛУБА



НИЖНЯЯ ПАЛУБА

## PRINCESS 49



Выберите свою скорость! Наслаждайтесь управлением этой яхтой на захватывающих 35 или спокойных и умеренных 30 узлах. С Princess 49 любая скорость — наслаждение. Самая современная система управления IPS и новый V-образный корпус гарантируют простоту в управлении и исключительную маневренность. Планировка её флайбриджа приятно удивит Вас простором, эргономичностью и богатой комплектацией. Здесь есть и двойное кресло у штурвала, и Г-образный диван с большим столом, и удобные сиденья в кормовой части. Впечатляющих размеров салон наполнен светом благодаря панорамным окнам, а гениально спланированный камбуз можно оборудовать полноразмерным холодильником или морозильной камерой. На нижней палубе расположены мастер-каюта с персональной ванной комнатой и две просторные гостевые, в которых с комфортом можно разместить четверых гостей. Гениальная и роскошная, Princess 49 — фаворит в своём классе.